

ガイドレールの抜け止めや位置決めにご使用いただけます。  
ウレタン(ボルト)付のタイプは衝撃音を緩和します。

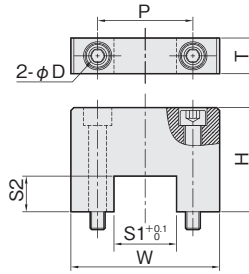
当日出荷  
受付16時

RoHS  
10物質

CAD  
2D

## 抜け止め用 LSE

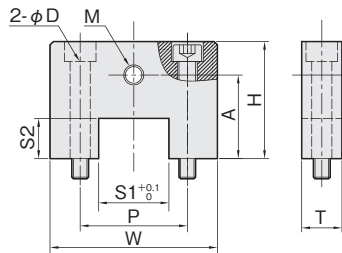
単位：mm



材質 / 表面処理	付属品
鉄 SS400 / 黒染め	六角穴付ボルト (SCM435/黒染め)…2本
ステンレス SUS304	六角穴付ボルト (SUSXM7)…2本

## 位置決め用 LSEN

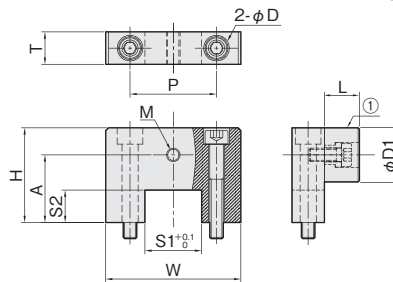
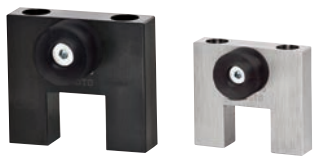
単位：mm



材質 / 表面処理	付属品
鉄 SS400 / 黒染め	六角穴付ボルト (SCM435/黒染め)…2本
ステンレス SUS304	六角穴付ボルト (SUSXM7)…2本

## ウレタン付 LSEU

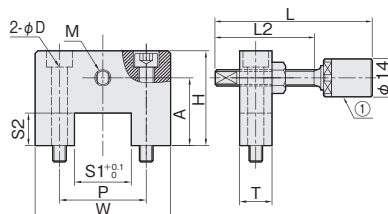
単位：mm



材質 / 表面処理	付属品
鉄 SS400 / 黒染め	六角穴付ボルト (SCM435/黒染め)…2本 ①ウレタン (SBU15.20.25/P.624)…1個
ステンレス SUS304	六角穴付ボルト (SUSXM7)…2本 ①ウレタン (SBU15.20.25/P.624)…1個

## ウレタンボルト付 LSEN-U

単位：mm



材質 / 表面処理	付属品
鉄 SS400 / 黒染め	六角穴付ボルト (SCM435/黒染め)…2本 ①ウレタンボルト (SBUH6.8/P.624)…1本
ステンレス SUS304	六角穴付ボルト (SUSXM7)…2本 ①ウレタンボルト (SBUH6.8/P.624)…1本

※L, L2寸法についてはP.624「SBUH」をご参照ください。

※本製品は綾岩田製作所の独自規格品であり、表中に記載のメーカーが保証するものではありません。

リニアストップ

セットベース



抜け止め用

コンパクト

ストップブロック

ストップボルト  
ウレタンボルト

レール サイズ	対応メーカー・シリーズ			W	H	S1	S2	P	T	D	付属品 ボルト	鉄(黒染め)		ステンレス	
	IKO社	NSK社	THK社									品番	価格(円)	品番	価格(円)
15	—	—	SRS15M	50	30	16	11	32	12	5.5	M5×35	LSE-01	1,050	LSE-01S	1,790
	LWH15	LS15AL	HSR15A	50	38	16	16	32	12	5.5	M5×40	LSE-02	1,050	LSE-02S	1,850
	—	LH15AN	—	50	43	16	16	32	12	5.5	M5×45	LSE-03	1,100	LSE-03S	1,970
20	—	—	SRS20M	50	35	21	12	32	12	5.5	M5×40	LSE-04	1,050	LSE-04S	1,850
	—	LS20AL	—	50	43	21	17	32	12	5.5	M5×45	LSE-05	1,100	LSE-05S	2,080
	LWH20	LS20AL, LH20AN	HSR20A	50	45	21	19	32	12	5.5	M5×50	LSE-06	1,100	LSE-06S	2,080
25	—	—	SRS25M	50	40	24	16	36	16	6.6	M6×45	LSE-07	1,330	LSE-07S	2,380
	LWH25	LS25AL, LH25AL	HSR25A	50	50	24	23	36	16	6.6	M6×55	LSE-08	1,330	LSE-08S	2,430
30	LWH30	LS30AL, LH30AL	HSR30A	65	57	29	27	45	16	9.0	M8×60	LSE-09	1,560	LSE-09S	2,950
35	LWH35	LS35AL, LH35AL	HSR35A	75	65	35	30	55	16	9.0	M8×70	LSE-10	1,790	LSE-10S	3,470

レール サイズ	対応メーカー・シリーズ			W	H	A	S1	S2	P	T	M(細目)	D	付属品 ボルト	鉄(黒染め)		ステンレス	
	IKO社	NSK社	THK社											品番	価格(円)	品番	価格(円)
15	—	—	SRS15M	50	30	23.5	16	11	32	12	M6×P0.75	5.5	M5×35	LSEN-01	1,160	LSEN-01S	1,910
	LWH15	LS15AL	HSR15A	50	38	31.5	16	16	32	12	M6×P0.75	5.5	M5×40	LSEN-02	1,160	LSEN-02S	2,080
	—	LH15AN	—	50	43	35.5	16	16	32	12	M6×P0.75	5.5	M5×45	LSEN-03	1,220	LSEN-03S	2,260
20	—	—	SRS20M	50	35	27.5	21	12	32	12	M8×P1.0	5.5	M5×40	LSEN-04	1,160	LSEN-04S	2,020
	—	LS20AL	—	50	43	35.5	21	17	32	12	M8×P1.0	5.5	M5×45	LSEN-05	1,220	LSEN-05S	2,310
	LWH20	LH20AN	HSR20A	50	45	37.5	21	19	32	12	M8×P1.0	5.5	M5×50	LSEN-06	1,220	LSEN-06S	2,310
25	—	—	SRS25M	50	40	32.5	24	16	36	16	M8×P1.0	6.6	M6×45	LSEN-07	1,450	LSEN-07S	2,540
	—	LS25AL	—	50	50	40.5	24	23	36	16	M8×P1.0	6.6	M6×55	LSEN-08	1,450	LSEN-08S	2,720
LWH25	LH25AL	HSR25A	50	50	43.5	24	23	36	16	M8×P1.0	6.6	M6×55	LSEN-09	1,450	LSEN-09S	2,720	
30	LWH30	LS30AL, LH30AL	HSR30A	65	57	49.5	29	27	45	16	M8×P1.0	9.0	M8×60	LSEN-10	1,680	LSEN-10S	3,300
35	LWH35	LS35AL, LH35AL	HSR35A	75	65	55.5	35	30	55	16	M8×P1.0	9.0	M8×70	LSEN-11	1,910	LSEN-11S	3,760

レール サイズ	対応メーカー・シリーズ			W	H	A	S1	S2	P	T	M	D	付属品 ボルト	D1	L	鉄(黒染め)		ステンレス	
	IKO社	NSK社	THK社													品番	価格(円)	品番	価格(円)
15	—	—	SRS15M	50	30	22.5	16	11	32	12	M4	5.5	M5×35	15	11	LSEU-01	1,510	LSEU-01S	2,260
	LWH15	LS15AL	HSR15A	50	38	30.5	16	16	32	12	M4	5.5	M5×40	15	11	LSEU-02	1,510	LSEU-02S	2,430
	—	LH15AN	—	50	43	35.5	16	16	32	12	M4	5.5	M5×45	15	11	LSEU-03	1,570	LSEU-03S	2,610
20	—	—	SRS20M	50	35	25.0	21	12	32	12	M5	5.5	M5×40	20	13	LSEU-04	1,570	LSEU-04S	2,430
	LWH20	LS20AL, LH20AN	HSR20A	50	45	35.0	21	19	32	12	M5	5.5	M5×50	20	13	LSEU-05	1,630	LSEU-05S	2,720
	—	—	SRS25M	50	40	30.0	24	16	36	16	M5	6.6	M6×45	20	13	LSEU-06	1,860	LSEU-06S	2,950
LWH25	LS25AL, LH25AL	HSR25A	50	50	40.0	24	23	36	16	M5	6.6	M6×55	20	13	LSEU-07	1,860	LSEU-07S	3,130	
30	LWH30	LS30AL, LH30AL	HSR30A	65	57	44.5	29	27	45	16	M5	9.0	M8×60	25	13	LSEU-08	2,140	LSEU-08S	3,760
35	LWH35	LS35AL, LH35AL	HSR35A	75	65	52.5	35	30	55	16	M5	9.0	M8×70	25	13	LSEU-09	2,370	LSEU-09S	4,220

レール サイズ	対応メーカー・シリーズ			W	H	A	S1	S2	P	T	M(細目)	D	付属品 ボルト	鉄(黒染め)		ステンレス	
	IKO社	NSK社	THK社											品番	価格(円)	品番	価格(円)
15	—	—	SRS15M	50	30	23.5	16	11	32	12	M6×P0.75	5.5	M5×35	LSEN-01-U	2,010	LSEN-01S-U	2,760
	LWH15	LS15AL	HSR15A	50	38	31.5	16	16	32	12	M6×P0.75	5.5	M5×40	LSEN-02-U	2,010	LSEN-02S-U	2,930
	—	LH15AN	—	50	43	35.5	16	16	32	12	M6×P0.75	5.5	M5×45	LSEN-03-U	2,070	LSEN-03S-U	3,110
20	—	—	SRS20M	50	35	27.5	21	12	32	12	M8×P1.0	5.5	M5×40	LSEN-04-U	2,070	LSEN-04S-U	2,930
	—	LS20AL	—	50	43	35.5	21	17	32	12	M8×P1.0	5.5	M5×45	LSEN-05-U	2,130	LSEN-05S-U	3,220
	LWH20	LH20AN	HSR20A	50	45	37.5	21	19	32	12	M8×P1.0	5.5	M5×50	LSEN-06-U	2,130	LSEN-06S-U	3,220
25	—	—	SRS25M	50	40	32.5	24	16	36	16	M8×P1.0	6.6	M6×45	LSEN-07-U	2,360	LSEN-07S-U	3,450
	—	LS25AL	—	50	50	40.5	24	23	36	16	M8×P1.0	6.6	M6×55	LSEN-08-U	2,360	LSEN-08S-U	3,630
LWH25	LH25AL	HSR25A	50	50	43.5	24	23	36	16	M8×P1.0	6.6	M6×55	LSEN-09-U	2,360	LSEN-09S-U	3,630	
30	LWH30	LS30AL, LH30AL	HSR30A	65	57	49.5	29	27	45	16	M8×P1.0	9.0	M8×60	LSEN-10-U	2,590	LSEN-10S-U	4,210
35	LWH35	LS35AL, LH35AL	HSR35A	75	65	55.5	35	30	55	16	M8×P1.0	9.0	M8×70	LSEN-11-U	2,820	LSEN-11S-U	4,670