

ガイドレールの抜け止めや位置決めにご使用いただけます。  
ウレタン(ボルト)付のタイプは衝撃音を緩和します。

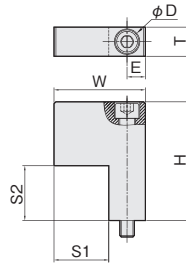
当日出荷  
受付16時

RoHS  
10物質

CAD  
2D

## 抜け止め用 LSF

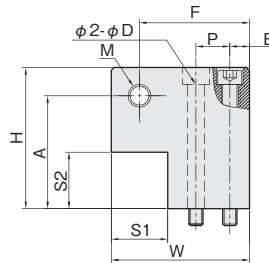
単位：mm



材質 / 表面処理	付属品
鉄 SS400 / 黒染め	六角穴付ボルト (SCM435/黒染め) ……1本
ステンレス SUS304	六角穴付ボルト (SUSXM7) ……1本

## 位置決め用 LSFN

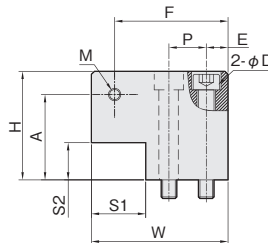
単位：mm



材質 / 表面処理	付属品
鉄 SS400 / 黒染め	六角穴付ボルト (SCM435/黒染め) ……2本
ステンレス SUS304	六角穴付ボルト (SUSXM7) ……2本

## ウレタン付 LSFU

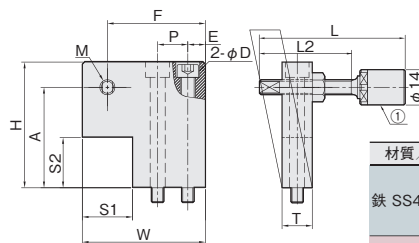
単位：mm



材質 / 表面処理	付属品
鉄 SS400 / 黒染め	六角穴付ボルト (SCM435/黒染め) ……2本 ①ウレタン (SBU15.20.25/P.624) ……1個
ステンレス SUS304	六角穴付ボルト (SUSXM7) ……2本 ①ウレタン (SBU15.20.25/P.624) ……1個

## ウレタンボルト付 LSFN-U

単位：mm



材質 / 表面処理	付属品
鉄 SS400 / 黒染め	六角穴付ボルト (SCM435/黒染め) ……2本 ①ウレタンボルト (SBUH6.8/P.624) ……1本
ステンレス SUS304	六角穴付ボルト (SUSXM7) ……2本 ①ウレタンボルト (SBUH6.8/P.624) ……1本

※L, L2寸法についてはP.624「SBUH」をご参照ください。

※本製品は株式会社岩田製作所の独自規格品であり、表中に記載のメーカーが保証するものではありません。

リニアストッパー

セットベース



抜け止め用

コンパクト

ストッパーブロック

ストッパーボルト  
ウレタンボルト

レール サイズ	対応メーカー・シリーズ			W	H	E	S1	S2	T	D	付属品 ボルト	鉄(黒染め)		ステンレス	
	IKO社	NSK社	THK社									品番	価格(円)	品番	価格(円)
15	—	—	SRS15M	32	30	9	15	11	12	5.5	M5×35	LSF-01	1,100	LSF-01S	1,510
	LWH15	LS15AL	HSR15A	32	38	9	15	16	12	5.5	M5×40	LSF-02	1,100	LSF-02S	1,560
	—	LH15AN	—	32	43	9	15	16	12	5.5	M5×45	LSF-03	1,160	LSF-03S	1,620
20	—	—	SRS20M	32	35	9	17.5	12	12	5.5	M5×40	LSF-04	1,100	LSF-04S	1,510
	—	LS20AL	—	32	43	9	17.5	17	12	5.5	M5×45	LSF-05	1,160	LSF-05S	1,620
	LWH20	LH20AN	HSR20A	32	45	9	17.5	19	12	5.5	M5×50	LSF-06	1,160	LSF-06S	1,740
25	—	—	SRS25M	32	40	7	19	16	16	6.6	M6×45	LSF-07	1,330	LSF-07S	1,740
	—	LS25AL	—	32	48	7	19	19	16	6.6	M6×50	LSF-08	1,330	LSF-08S	1,850
	LWH25	LH25AL	HSR25A	32	50	7	19	23	16	6.6	M6×55	LSF-09	1,330	LSF-09S	1,850
30	LWH30	LS30AL, LH30AL	HSR30A	40	57	10	22	27	16	9.0	M8×60	LSF-10	1,330	LSF-10S	2,080
35	LWH35	LS35AL, LH35AL	HSR35A	50	65	10	30	30	16	9.0	M8×70	LSF-11	1,560	LSF-11S	2,260

レール サイズ	対応メーカー・シリーズ			W	H	A	E	F	S1	S2	P	T	M(細目)	D	付属品 ボルト	鉄(黒染め)		ステンレス	
	IKO社	NSK社	THK社													品番	価格(円)	品番	価格(円)
15	—	—	SRS15M	44	30	23.5	7	37	15	11	16	12	M6×P0.75	5.5	M5×35	LSFN-01	1,220	LSFN-01S	2,080
	LWH15	LS15AL, LH15AN	HSR15A	44	38	31.5	7	37	15	16	16	12	M6×P0.75	5.5	M5×40	LSFN-02	1,280	LSFN-02S	2,310
20	—	—	SRS20M	44	35	27.5	7	37	17.5	12	12	12	M8×P1.0	5.5	M5×40	LSFN-03	1,280	LSFN-03S	2,310
	LWH20	LS20AL, LH20AN	HSR20A	44	50	37.5	7	37	17.5	19	12	12	M8×P1.0	5.5	M5×55	LSFN-04	1,330	LSFN-04S	2,540
25	—	—	SRS25M	44	38	31.5	7	37	15	16	16	12	M6×P0.75	5.5	M5×40	LSFN-02	1,280	LSFN-02S	2,310
	LWH25	LS25AL, LH25AL	HSR25A	44	50	43.5	7	37	19	23	12	16	M8×P1.0	6.6	M6×55	LSFN-05	1,450	LSFN-05S	2,770
30	LWH30	LS30AL, LH30AL	HSR30A	65	65	49.5	10	54.5	25	27	20	16	M8×P1.0	9.0	M8×70	LSFN-06	1,740	LSFN-06S	3,070
35	LWH35	LS35AL, LH35AL	HSR35A	65	65	55.5	10	54.5	28	30	20	16	M8×P1.0	9.0	M8×70	LSFN-07	1,740	LSFN-07S	3,070

レール サイズ	対応メーカー・シリーズ			W	H	A	E	F	S1	S2	P	T	M	D	付属品 ボルト	D1	L	鉄(黒染め)		ステンレス	
	IKO社	NSK社	THK社															品番	価格(円)	品番	価格(円)
15	—	—	SRS15M	44	30	22.5	7	36.5	15	11	16	12	M4	5.5	M5×35	15	11	LSFU-01	1,570	LSFU-01S	2,430
	LWH15	LS15AL, LH15AN	HSR15A	44	38	30.5	7	36.5	15	16	16	12	M4	5.5	M5×40	15	11	LSFU-02	1,630	LSFU-02S	2,660
20	—	—	SRS20M	44	35	25.0	7	34.0	17.5	12	12	12	M5	5.5	M5×40	20	13	LSFU-03	1,690	LSFU-03S	2,720
	LWH20	LS20AL, LH20AN	HSR20A	44	50	40.0	7	34.0	17.5	19	12	12	M5	5.5	M5×55	20	13	LSFU-04	1,740	LSFU-04S	2,950
25	—	—	SRS25M	44	38	30.5	7	36.5	15	16	16	12	M4	5.5	M5×40	15	11	LSFU-02	1,630	LSFU-02S	2,660
	LWH25	LS25AL, LH25AL	HSR25A	44	50	40.0	7	34.0	19	23	12	16	M5	6.6	M6×55	20	13	LSFU-05	1,860	LSFU-05S	3,180
30	LWH30	LS30AL, LH30AL	HSR30A	65	65	52.5	10	52.5	25	27	20	16	M5	9.0	M8×70	25	13	LSFU-06	2,200	LSFU-06S	3,530
35	LWH35	LS35AL, LH35AL	HSR35A	65	65	52.5	10	52.5	28	30	20	16	M5	9.0	M8×70	25	13	LSFU-07	2,200	LSFU-07S	3,530

レール サイズ	対応メーカー・シリーズ			W	H	A	E	F	S1	S2	P	T	M(細目)	D	付属品 ボルト	鉄(黒染め)		ステンレス	
	IKO社	NSK社	THK社													品番	価格(円)	品番	価格(円)
15	—	—	SRS15M	44	30	23.5	7	37.0	15	11	16	12	M6×P0.75	5.5	M5×35	LSFN-01-U	2,070	LSFN-01S-U	2,930
	LWH15	LS15AL, LH15AN	HSR15A	44	38	31.5	7	37.0	15	16	16	12	M6×P0.75	5.5	M5×40	LSFN-02-U	2,130	LSFN-02S-U	3,160
20	—	—	SRS20M	44	35	27.5	7	37.0	17.5	12	12	12	M8×P1.0	5.5	M5×40	LSFN-03-U	2,190	LSFN-03S-U	3,220
	LWH20	LS20AL, LH20AN	HSR20A	44	50	37.5	7	37.0	17.5	19	12	12	M8×P1.0	5.5	M5×55	LSFN-04-U	2,240	LSFN-04S-U	3,450
25	—	—	SRS25M	44	38	31.5	7	37.0	15	16	16	12	M6×P0.75	5.5	M5×40	LSFN-02-U	2,130	LSFN-02S-U	3,160
	LWH25	LS25AL, LH25AL	HSR25A	44	50	43.5	7	37.0	19	23	12	16	M8×P1.0	6.6	M6×55	LSFN-05-U	2,360	LSFN-05S-U	3,680
30	LWH30	LS30AL, LH30AL	HSR30A	65	65	49.5	10	54.5	25	27	20	16	M8×P1.0	9.0	M8×70	LSFN-06-U	2,650	LSFN-06S-U	3,980
35	LWH35	LS35AL, LH35AL	HSR35A	65	65	55.5	10	54.5	28	30	20	16	M8×P1.0	9.0	M8×70	LSFN-07-U	2,650	LSFN-07S-U	3,980