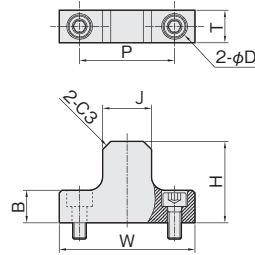


ガイドレールの抜け止めや位置決めにご使用いただけます。
ウレタン(ボルト)付のタイプは衝撃音を緩和します。



抜け止め用 LSC



単位：mm

材質/表面処理	付属品
鉄 SS400/黒染め	六角穴付ボルト (SCM435/黒染め)…2本
ステンレス SUS304	六角穴付ボルト (SUSXM7)…2本

リニアストッパー

セットベース

LSG

LSD

LSC

LSE

LSM

LSF

LSV

LSW

LSX

LSY

LSZ

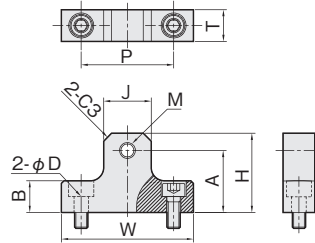
抜け止め用

コンパクト

ストッパーブロック

ストッパーボルト
ウレタンボルト

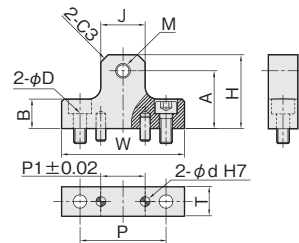
位置決め用 LSCN



単位：mm

材質/表面処理	付属品
鉄 SS400/黒染め	六角穴付ボルト (SCM435/黒染め)…2本
ステンレス SUS304	六角穴付ボルト (SUSXM7)…2本

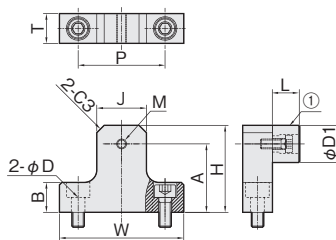
位置決め用 LSCN-N



単位：mm

材質/表面処理	付属品
鉄 SS400/黒染め	六角穴付ボルト (SCM435/黒染め)…2本 ノックピンm6(SUS303)…2本
ステンレス SUS304	六角穴付ボルト(SUSXM7)…2本 ノックピンm6(SUS303)…2本

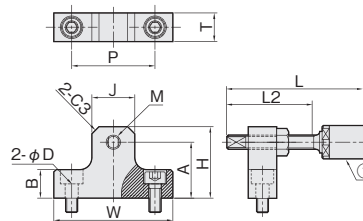
ウレタン付 LSCU



単位：mm

材質/表面処理	付属品
鉄 SS400/黒染め	六角穴付ボルト (SCM435/黒染め)…2本 ①ウレタン (SBU15.20.25/P.624)…1個
ステンレス SUS304	六角穴付ボルト (SUSXM7)…2本 ①ウレタン (SBU15.20.25/P.624)…1個

ウレタンボルト付 LSCN-U



単位：mm

材質/表面処理	付属品
鉄 SS400/黒染め	六角穴付ボルト (SCM435/黒染め)…2本 ①ウレタンボルト (SBUH6.8/P.624)…1本
ステンレス SUS304	六角穴付ボルト (SUSXM7)…2本 ①ウレタンボルト (SBUH6.8/P.624)…1本

※L, L2寸法についてはP.624「SBUH」をご参照ください。

※本製品は株岩田製作所の独自規格品であり、表中に記載のメーカーが保証するものではありません。

