

ガイドレールの抜け止めや位置決めにご使用いただけます。
ウレタン(ボルト)付のタイプは衝撃音を緩和します。

当日出荷
受付16時

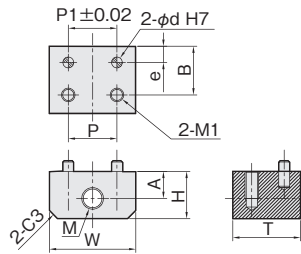
RoHS
10物質

CAD
2D

位置決め用 LSW-N

形状①

単位 : mm

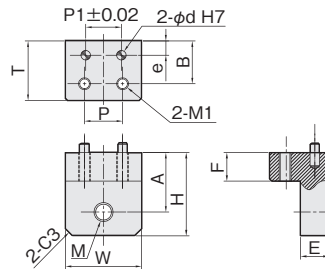


| 材質 / 表面処理 | 付属品 |
|---------------|--------------------|
| 鉄 SS400 / 黒染め | ノックピンm6(SUS303)…2本 |
| ステンレス SUS304 | ノックピンm6(SUS303)…2本 |

位置決め用 LSW-N

形状②

単位 : mm

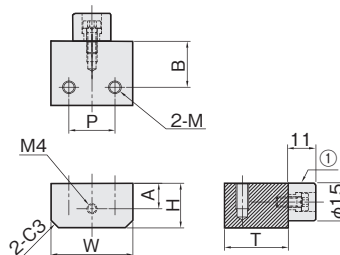


| 材質 / 表面処理 | 付属品 |
|---------------|--------------------|
| 鉄 SS400 / 黒染め | ノックピンm6(SUS303)…2本 |
| ステンレス SUS304 | ノックピンm6(SUS303)…2本 |

ウレタン付 LSWU

形状①

単位 : mm

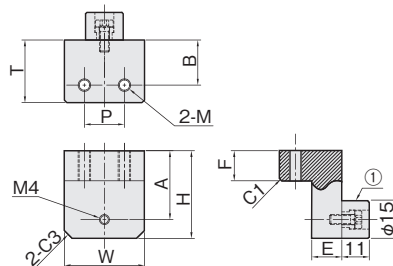
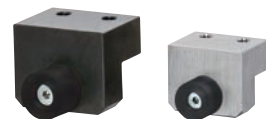


| 材質 / 表面処理 | 付属品 |
|---------------|-----------------------|
| 鉄 SS400 / 黒染め | ①ウレタン(SBU15/P.624)…1個 |
| ステンレス SUS304 | ①ウレタン(SBU15/P.624)…1個 |

ウレタン付 LSWU

形状②

単位 : mm



| 材質 / 表面処理 | 付属品 |
|---------------|-----------------------|
| 鉄 SS400 / 黒染め | ①ウレタン(SBU15/P.624)…1個 |
| ステンレス SUS304 | ①ウレタン(SBU15/P.624)…1個 |

※本製品は綾岩田製作所の独自規格品であり、表中に記載のメーカーが保証するものではありません。

| レール サイズ | 対応メーカー・シリーズ | | | W | H | A | B | E | F | P | P1 | e | T | M(細目) | M1 | d | 付属品 ノックピン | 鉄(黒染め) | | ステンレス | |
|------------|-------------|------|--------|----|------|------|----|---|---|----|----|---|----|----------|-------|-----|--------------|---------|-------|----------|-------|
| | IKO社 | NSK社 | THK社 | | | | | | | | | | | | | | | 品番 | 価格(円) | 品番 | 価格(円) |
| 15 | — | — | SRS15M | 32 | 15.0 | 8.5 | 13 | — | — | 16 | 16 | 4 | 19 | M6×P0.75 | M5X10 | 4X6 | 4×10 | LSW-01N | 1,220 | LSW-01SN | 1,450 |
| 20 | — | — | SRS20M | 32 | 17.5 | 10.0 | 18 | — | — | 16 | 16 | 6 | 25 | M8×P1.0 | M5X10 | 4X6 | 4×10 | LSW-04N | 1,280 | LSW-04SN | 1,680 |
| 25 | — | — | SRS25M | 32 | 22.5 | 15.0 | 18 | — | — | 18 | 18 | 6 | 25 | M8×P1.0 | M6X12 | 4X6 | 4×10 | LSW-05N | 1,330 | LSW-05SN | 1,680 |

リニアストッパー

セットベース

| レール サイズ | 対応メーカー・シリーズ | | | W | H | A | B | E | F | P | P1 | e | T | M(細目) | M1 | d | 付属品 ノックピン | 鉄(黒染め) | | ステンレス | |
|------------|-------------|---------------|--------|----|----|------|----|----|----|----|----|---|----|----------|----|-----|--------------|---------|-------|----------|-------|
| | IKO社 | NSK社 | THK社 | | | | | | | | | | | | | | | 品番 | 価格(円) | 品番 | 価格(円) |
| 15 | LWH15 | LS15AL | HSR15A | 32 | 22 | 15.5 | 18 | 12 | 8 | 16 | 16 | 6 | 25 | M6×P0.75 | M5 | 4X6 | 4×10 | LSW-02N | 1,510 | LSW-02SN | 2,020 |
| | — | LH15AN | — | 32 | 26 | 19.5 | 18 | 12 | 12 | 16 | 16 | 6 | 25 | M6×P0.75 | M5 | 4X6 | 4×10 | LSW-03N | 1,510 | LSW-03SN | 2,020 |
| 20 | LWH20 | LS20AL、LH20AN | HSR20A | 32 | 31 | 23.0 | 23 | 12 | 12 | 18 | 18 | 6 | 32 | M8×P1.0 | M6 | 4X6 | 4×10 | LSW-06N | 1,680 | LSW-06SN | 2,430 |
| 25 | LWH25 | LH25AL | HSR25A | 32 | 34 | 26.0 | 23 | 12 | 12 | 18 | 18 | 6 | 32 | M8×P1.0 | M6 | 4X6 | 4×10 | LSW-07N | 1,680 | LSW-07SN | 2,430 |
| | LWH30 | LS30AL、LH30AL | HSR30A | 38 | 40 | 32.0 | 28 | 16 | 16 | 20 | 20 | 8 | 38 | M8×P1.0 | M8 | 5X8 | 5×12 | LSW-08N | 1,910 | LSW-08SN | 2,950 |
| 35 | LWH35 | LS35AL、LH35AL | HSR35A | 45 | 46 | 38.0 | 31 | 16 | 16 | 25 | 25 | 8 | 45 | M8×P1.0 | M8 | 5X8 | 5×12 | LSW-09N | 2,660 | LSW-09SN | 3,930 |



| レール サイズ | 対応メーカー・シリーズ | | | W | H | A | B | P | T | M | 鉄(黒染め) | | ステンレス | |
|------------|-------------|------|--------|----|------|------|----|----|----|-------|---------|-------|----------|-------|
| | IKO社 | NSK社 | THK社 | | | | | | | | 品番 | 価格(円) | 品番 | 価格(円) |
| 15 | — | — | SRS15M | 32 | 15.0 | 7.5 | 13 | 16 | 19 | M5X10 | LSWU-01 | 1,220 | LSWU-01S | 1,330 |
| 20 | — | — | SRS20M | 32 | 17.5 | 10.0 | 18 | 16 | 25 | M5X10 | LSWU-04 | 1,280 | LSWU-04S | 1,560 |
| 25 | — | — | SRS25M | 32 | 22.5 | 15.0 | 18 | 18 | 25 | M6X12 | LSWU-05 | 1,330 | LSWU-05S | 1,560 |

抜け止め用

コンパクト

ストッパーブロック

ストッパーボルト
ウレタンボルト

| レール サイズ | 対応メーカー・シリーズ | | | W | H | A | B | E | F | P | T | M | 鉄(黒染め) | | ステンレス | |
|------------|-------------|---------------|--------|----|----|------|----|----|----|----|----|----|---------|-------|----------|-------|
| | IKO社 | NSK社 | THK社 | | | | | | | | | | 品番 | 価格(円) | 品番 | 価格(円) |
| 15 | LWH15 | LS15AL | HSR15A | 32 | 22 | 14.5 | 18 | 12 | 8 | 16 | 25 | M5 | LSWU-02 | 1,510 | LSWU-02S | 1,910 |
| | — | LH15AN | — | 32 | 26 | 18.5 | 18 | 12 | 12 | 16 | 25 | M5 | LSWU-03 | 1,510 | LSWU-03S | 1,910 |
| 20 | LWH20 | LS20AL、LH20AN | HSR20A | 32 | 31 | 23.5 | 23 | 12 | 12 | 18 | 32 | M6 | LSWU-06 | 1,680 | LSWU-06S | 2,310 |
| 25 | LWH25 | LH25AL | HSR25A | 32 | 34 | 26.5 | 23 | 12 | 12 | 18 | 32 | M6 | LSWU-07 | 1,680 | LSWU-07S | 2,310 |
| | LWH30 | LS30AL、LH30AL | HSR30A | 38 | 40 | 32.5 | 28 | 16 | 16 | 20 | 38 | M8 | LSWU-08 | 1,910 | LSWU-08S | 2,840 |
| 35 | LWH35 | LS35AL、LH35AL | HSR35A | 45 | 46 | 38.5 | 31 | 16 | 16 | 25 | 45 | M8 | LSWU-09 | 2,660 | LSWU-09S | 3,820 |