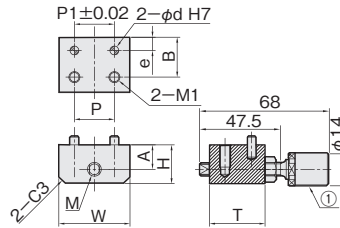


ガイドレールの抜け止めや位置決めにご使用いただけます。
ウレタン(ボルト)付のタイプは衝撃音を緩和します。



ウレタンボルト付 LSW-N-U

形状①



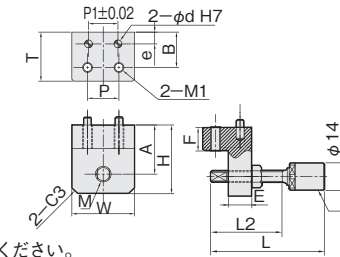
単位 : mm

材質 / 表面処理	付属品
鉄 SS400 / 黒染め	ノックピンm6(SUS303)…2本 ①ウレタンボルト (SBUH8/P.624)…1本
ステンレス SUS304	ノックピンm6(SUS303)…2本 ①ウレタンボルト (SBUH8/P.624)…1本

※L, L2寸法についてはP.624「SBUH」をご参照ください。

ウレタンボルト付 LSW-N-U

形状②

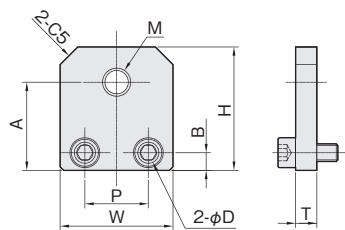


単位 : mm

材質 / 表面処理	付属品
鉄 SS400 / 黒染め	ノックピンm6(SUS303)…2本 ①ウレタンボルト (SBUH6.8/P.624)…1本
ステンレス SUS304	ノックピンm6(SUS303)…2本 ①ウレタンボルト (SBUH6.8/P.624)…1本

※L, L2寸法についてはP.624「SBUH」をご参照ください。

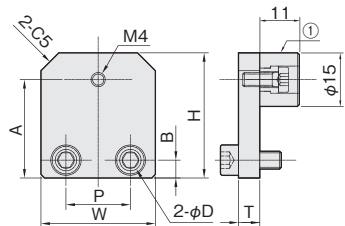
位置決め用 LSX



単位 : mm

材質 / 表面処理	付属品
鉄 SS400 / 黒染め	六角穴付ボルト (SCM435/黒染め)…2本
ステンレス SUS304	六角穴付ボルト (SUSXM7)…2本

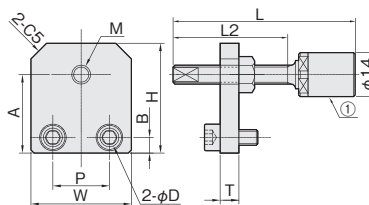
ウレタン付 LSXU



単位 : mm

材質 / 表面処理	付属品
鉄 SS400 / 黒染め	六角穴付ボルト (SCM435/黒染め)…2本 ①ウレタン (SBU15/P.624)…1個
ステンレス SUS304	六角穴付ボルト (SUSXM7)…2本 ①ウレタン (SBU15/P.624)…1個

ウレタンボルト付 LSX-U



単位 : mm

材質 / 表面処理	付属品
鉄 SS400 / 黒染め	六角穴付ボルト (SCM435/黒染め)…2本 ①ウレタンボルト (SBUH6.8/P.624)…1本
ステンレス SUS304	六角穴付ボルト (SUSXM7)…2本 ①ウレタンボルト (SBUH6.8/P.624)…1本

※L, L2寸法についてはP.624「SBUH」をご参照ください。

※本製品は練岩田製作所の独自規格品であり、表中に記載のメーカーが保証するものではありません。

リニアストッパー

セットベース

レール サイズ	対応メーカー・シリーズ			W	H	A	B	P	P1	e	T	M (細目)	M1	d	付属品 ノックピン	鉄(黒染め)		ステンレス	
	IKO社	NSK社	THK社													品番	価格(円)	品番	価格(円)
20	—	—	SRS20M	32	17.5	10	18	16	16	6	25	M8×P1.0	M5X10	4X6	4×10	LSW-03N-U	2,190	LSW-03SN-U	2,590
25	—	—	SRS25M	32	22.5	15	18	18	18	6	25	M8×P1.0	M6X12	4X6	4×10	LSW-04N-U	2,240	LSW-04SN-U	2,590

レール サイズ	対応メーカー・シリーズ			W	H	A	B	E	F	P	P1	e	T	M (細目)	M1	d	付属品 ノックピン	鉄(黒染め)		ステンレス	
	IKO社	NSK社	THK社															品番	価格(円)	品番	価格(円)
15	LWH15	LS15AL	HSR15A	32	22	15.5	18	12	8	16	16	6	25	M6×P0.75	M5	4X6	4×10	LSW-01N-U	2,360	LSW-01SN-U	2,870
	—	LH15AN	—	32	26	19.5	18	12	12	16	16	6	25	M6×P0.75	M5	4X6	4×10	LSW-02N-U	2,360	LSW-02SN-U	2,870
20	LWH20	LS20AL, LH20AN	HSR20A	32	26	19.5	18	12	12	16	16	6	25	M6×P0.75	M5	4X6	4×10	LSW-02N-U	2,360	LSW-02SN-U	2,870
25	—	LS25AL	—	32	31	23.0	23	12	12	18	18	6	32	M8×P1.0	M6	4X6	4×10	LSW-05N-U	2,590	LSW-05SN-U	3,340
	LWH25	LH25AL	HSR25A	32	34	26.0	23	12	12	18	18	6	32	M8×P1.0	M6	4X6	4×10	LSW-06N-U	2,590	LSW-06SN-U	3,340
30	LWH30	LS30AL, LH30AL	HSR30A	38	40	32.0	28	16	16	20	20	8	38	M8×P1.0	M8	5X8	5×12	LSW-07N-U	2,820	LSW-07SN-U	3,860
35	LWH35	LS35AL, LH35AL	HSR35A	45	46	38.0	31	16	16	25	25	8	45	M8×P1.0	M8	5X8	5×12	LSW-08N-U	3,570	LSW-08SN-U	4,840

レール サイズ	対応メーカー・シリーズ			W	H	A	B	P	T	M (細目)	D	付属品 ボルト	鉄(黒染め)		ステンレス	
	IKO社	NSK社	THK社										品番	価格(円)	品番	価格(円)
15	—	—	SRS15M	25	27	19.5	5	13	6	M6×P0.75	5.5	M5×12	LSX-01	460	LSX-01S	760
	LWH15	LS15AL	HSR15A	25	35	27.5	5	13	6	M6×P0.75	5.5	M5×12	LSX-02	460	LSX-02S	760
	—	LH15AN	—	25	40	32.5	5	13	6	M6×P0.75	5.5	M5×12	LSX-03	460	LSX-03S	760
20	—	—	SRS20M	32	32	23.0	5	18	6	M8×P1.0	5.5	M5×12	LSX-04	460	LSX-04S	760
	LWH20	LS20AL, LH20AN	HSR20A	32	45	37.0	7	18	6	M8×P1.0	6.6	M6×12	LSX-05	530	LSX-05S	810
25	—	—	SRS25M	32	40	32.0	7	18	6	M8×P1.0	6.6	M6×12	LSX-06	530	LSX-06S	810
	LWH25	LS25AL, LH25AL	HSR25A	32	50	42.0	7	18	6	M8×P1.0	6.6	M6×12	LSX-07	530	LSX-07S	870
30	LWH30	LS30AL, LH30AL	HSR30A	38	60	52.0	9	22	6	M8×P1.0	9.0	M8×16	LSX-08	580	LSX-08S	1,050
35	LWH35	LS35AL, LH35AL	HSR35A	45	65	57.0	9	25	6	M8×P1.0	9.0	M8×16	LSX-09	640	LSX-09S	1,100

レール サイズ	対応メーカー・シリーズ			W	H	A	B	P	T	D	付属品 ボルト	鉄(黒染め)		ステンレス	
	IKO社	NSK社	THK社									品番	価格(円)	品番	価格(円)
15	—	—	SRS15M	25	27	19.5	5	13	6	5.5	M5×12	LSXU-01	810	LSXU-01S	1,110
	LWH15	LS15AL	HSR15A	25	35	27.5	5	13	6	5.5	M5×12	LSXU-02	810	LSXU-02S	1,110
	—	LH15AN	—	25	40	32.5	5	13	6	5.5	M5×12	LSXU-03	810	LSXU-03S	1,110
20	—	—	SRS20M	32	32	24.5	5	18	6	5.5	M5×12	LSXU-04	810	LSXU-04S	1,110
	LWH20	LS20AL, LH20AN	HSR20A	32	45	37.5	7	18	6	6.6	M6×12	LSXU-05	880	LSXU-05S	1,160
25	—	—	SRS25M	32	40	32.5	7	18	6	6.6	M6×12	LSXU-06	880	LSXU-06S	1,160
	LWH25	LS25AL, LH25AL	HSR25A	32	50	42.5	7	18	6	6.6	M6×12	LSXU-07	880	LSXU-07S	1,220
30	LWH30	LS30AL, LH30AL	HSR30A	38	60	52.5	9	22	6	9.0	M8×16	LSXU-08	930	LSXU-08S	1,400
35	LWH35	LS35AL, LH35AL	HSR35A	45	65	57.5	9	25	6	9.0	M8×16	LSXU-09	990	LSXU-09S	1,450

レール サイズ	対応メーカー・シリーズ			W	H	A	B	P	T	M (細目)	D	付属品 ボルト	鉄(黒染め)		ステンレス	
	IKO社	NSK社	THK社										品番	価格(円)	品番	価格(円)
15	—	—	SRS15M	25	27	19.5	5	13	6	M6×P0.75	5.5	M5×12	LSX-01-U	1,310	LSX-01S-U	1,610
	LWH15	LS15AL	HSR15A	25	35	27.5	5	13	6	M6×P0.75	5.5	M5×12	LSX-02-U	1,310	LSX-02S-U	1,610
	—	LH15AN	—	25	40	32.5	5	13	6	M6×P0.75	5.5	M5×12	LSX-03-U	1,310	LSX-03S-U	1,610
20	—	—	SRS20M	32	32	23.0	5	18	6	M8×P1.0	5.5	M5×12	LSX-04-U	1,370	LSX-04S-U	1,670
	LWH20	LS20AL, LH20AN	HSR20A	32	45	37.0	7	18	6	M8×P1.0	6.6	M6×12	LSX-05-U	1,440	LSX-05S-U	1,720
25	—	—	SRS25M	32	40	32.0	7	18	6	M8×P1.0	6.6	M6×12	LSX-06-U	1,440	LSX-06S-U	1,720
	LWH25	LS25AL, LH25AL	HSR25A	32	50	42.0	7	18	6	M8×P1.0	6.6	M6×12	LSX-07-U	1,440	LSX-07S-U	1,780
30	LWH30	LS30AL, LH30AL	HSR30A	38	60	52.0	9	22	6	M8×P1.0	9.0	M8×16	LSX-08-U	1,490	LSX-08S-U	1,960
35	LWH35	LS35AL, LH35AL	HSR35A	45	65	57.0	9	25	6	M8×P1.0	9.0	M8×16	LSX-09-U	1,550	LSX-09S-U	2,010



抜け止め用

コンパクト

ストッパーブロック

ストッパーボルト
ウレタンボルト