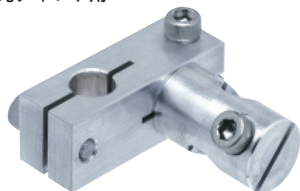


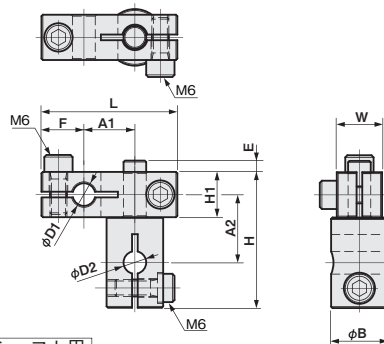
XYフリージョイント (丸シャフト用 / 角シャフト用)

単位 : mm

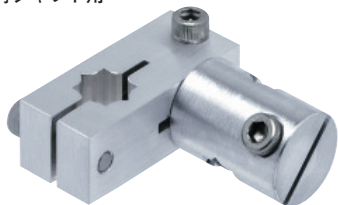
丸シャフト用



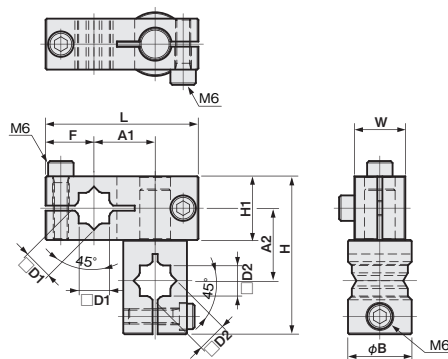
丸シャフト用



角シャフト用



角シャフト用



シングルプレート

コンビネーション

センサスタンド

フレキシブル

技術資料

シャフト

ステンレス

アルミ

樹脂

取付ベース

XYジョイント

センサアタッチ

材質	付属品
●XYブロックジョイント アルミ A6063	六角穴付ボルト (SUSXM7)…3本
●フリーヘッドジョイント アルミ A2017	

適合シャフト D1	適合シャフト D2	A1	A2	L	H	W	H1	E	F	φB	重量 (g)	A6063・A2017	
												品番	価格 (円)
φ8	φ8	18	24	48	48	16	16	4	15	20	70	FSFMJF008-08A	2,880
	φ10	19	25	50	50	18	18	2	16	20	76	FSFMJF010-08A	2,910
φ10	φ10	20	25	52	51	18	18	2	16	20	76	FSFMJF010-10A	2,920
	φ8	20	26	52	52	20	20	—	17	20	84	FSFMJF012-08A	3,030
	φ10	21	26	54	53	20	20	—	17	20	84	FSFMJF012-10A	3,040
φ12	φ12	22	26	56	54	20	20	—	17	20	85	FSFMJF012-12A	3,060
	φ8	21	27	54	54	22	22	—	18	20	99	FSFMJF014-08A	3,070
	φ10	22	27	56	55	22	22	—	18	20	99	FSFMJF014-10A	3,090
	φ12	23	27	58	56	22	22	—	18	20	100	FSFMJF014-12A	3,100
φ14	φ14	24	28	60	58	22	22	—	18	25	116	FSFMJF014-14A	3,250
	φ8	22	28.5	56	57	20	25	—	19	20	124	FSFMJF016-08A	3,130
	φ10	23	28.5	58	58	20	25	—	19	20	124	FSFMJF016-10A	3,140
φ16	φ12	24	28.5	60	59	20	25	—	19	20	125	FSFMJF016-12A	3,170
	φ14	25	29.5	62	61	20	25	—	19	25	141	FSFMJF016-14A	3,350
	φ16	26	29.5	64	62	25	25	—	19	25	142	FSFMJF016-16A	3,370
□10	□10	22	27	56	58	22	22	—	18	25	99	FSFMJFS10-S0A	3,370
□12	□10	23	28.5	58	61	20	25	—	19	25	142	FSFMJFS12-S0A	3,400
	□12	24	28.5	60	62	20	25	—	19	25	144	FSFMJFS12-S2A	3,410

適合シャフト P.464