

## シングルプレート 近接センサ用クイックマウント

対応センササイズ M8 M12 M18 M30

当日出荷  
受付16時

RoHS  
10物質

CAD  
2D

CAD  
3D

近接センサを取り付けるためのブラケットです。  
ワークとの衝突からセンサを保護します。

## クイックマウント

シングルプレート

コンビネーション

センサスタンド

フレキシブル

技術資料

CCDカメラ用  
LED照明用

レーザーセンサ用

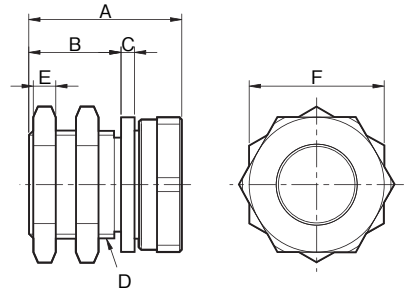
光電センサ用

反射板用

フォトマイクロセンサ用

光ファイバセンサ用

近接センサ用



材質/表面処理	付属品
●本体 M8用 鉄 SUM22/無電解ニッケルメッキ	ナット(真鍮/無電解ニッケルメッキ) スリーブ(樹脂 POM)
●本体 M12, 18, 30用 真鍮 C3604/無電解ニッケルメッキ	

寸法						重量 (g)	品番	価格(円)	対応ブラケット※ (近接センサ用 P.395~353)
A	B	C	D	E	F				
26	15.5	3	M12×1	4	17	27	KM-8	1,630	M12用
28	17.5	3	M18×1	4	24	58	KM-12	1,700	M18用
34	20.5	3	M24×1.5	5	30	96	KM-18	1,750	特注対応
38	24.5	4	M36×1.5	5	41	147	KM-30	2,250	

※ ブラケットは、すべて1個からの特注対応が可能です。詳しくはお問い合わせください。

対応センササイズ

M5

M8

M12

M18

M30

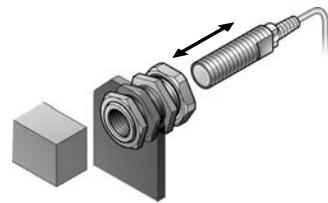
φ3

φ5.4

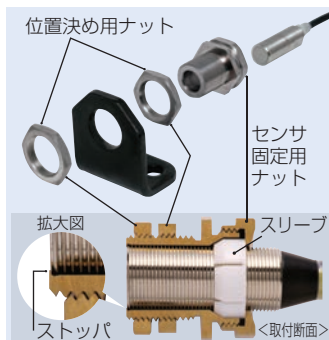
φ8

### ■ワンタッチ交換

- クイックマウントはブラケット（設備側）に固定されたままなので、ワークとの距離は保たれ、再調整する必要がありません。
- センサの脱着はスパナの操作によってワンタッチで可能です。

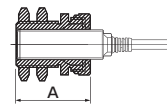


### 取付図



### センサ取付時のご注意

- クイックマウント全長Aよりも短いセンサは、ご使用にならないでください。固定できない場合があります。



- センサを挿入した際、動作表示灯が隠れる場合がありますので、ご使用前にご確認ください。
- 非シールドタイプセンサにはご使用になれません。検出性能に悪影響を及ぼし誤作動する恐れがあります。
- 近接センサを設置後、検出特性に異常がないかご確認のうえ、ご使用ください。

### 取付方法

- 近接センサをクイックマウントに挿入し、センサ固定用ナットで固定します。  
固定時には、先端部ストッパに当たる位置まで挿入してください。
- クイックマウントをブラケット（設備側）に取付けてください。  
ワークとの調整を行い、位置決め用ナットで固定してください。