

## シングルプレート 反射板用

当日出荷  
受付16時

RoHS2  
適合品

CAD  
2D

CAD  
3D

対応反射板 azbil社 FE-RR18/26 KEYENCE社 R-3 OMRON社 E39-R9 OPTEX-FA社 V-42  
Panasonic社 RF-220 等

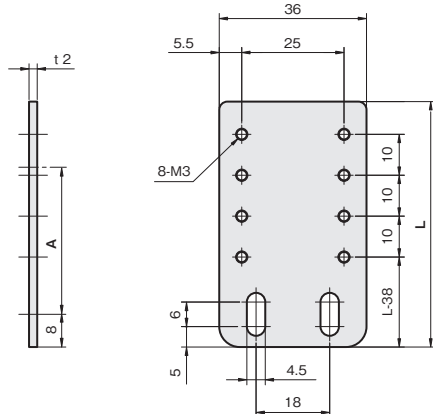
反射板を取り付けるためのブラケットです。

## RC-ストレートタイプ

IQコード 030309



単位：mm



A：反射面中心までの距離(参考値)

板厚：t 2.0

材質	付属品
ステンレス SUS304	反射板取付用ビス： セムスビス (SUSXM7) M3×8…2本

A	L	重量 (g)	SUS304	
			品番	価格(円)
35	60	30	FSRCSX035-S	780
55	80	42	FSRCSX055-S	870

シングルプレート

コンビネーション

センサスタンド

フレキシブル

技術資料

CCDカメラ用  
LED照明用

レーザーセンサ用

光電センサ用

反射板用

フォトマイクロセンサ用

光ファイバセンサ用

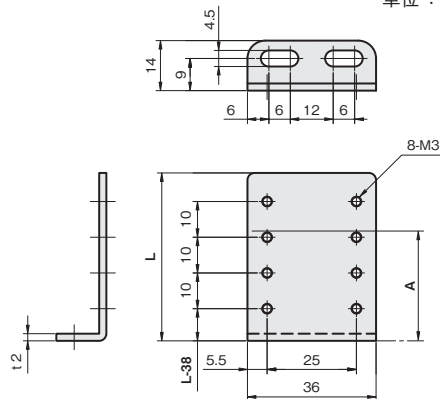
近接センサ用

## RC-L型タイプ

IQコード 030310



単位：mm



A：反射面中心までの距離(参考値)

板厚：t 2.0

材質	付属品
ステンレス SUS304	反射板取付用ビス： セムスビス (SUSXM7) M3×8…2本

A	L	重量 (g)	SUS304	
			品番	価格(円)
30	47	29	FSRCLX030-S	800
50	67	38	FSRCLX050-S	950