

シングルプレート  
反射板用当日出荷  
受付16時RoHS  
10物質CAD  
2DCAD  
3D

対応反射板

azbil社 FE-RR23/27

KEYENCE社 R-5

OMRON社 E39-R3

Panasonic社 RF-210

等

反射板を取り付けるためのブラケットです。

## RB-ストレートタイプ

シングルプレート

コンビネーション

センサスタンド

フレキシブル

技術資料

CCDカメラ用  
LED照明用

レーザーセンサ用

光電センサ用

反射板用

フォトマイクロセンサ用

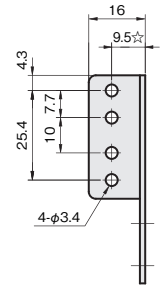
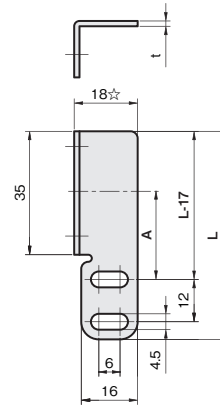
光ファイバセンサ用

近接センサ用

SUS304 板厚 : t 1.5  
SPCC 板厚 : t 2.0

材質/表面処理	付属品
ステンレス SUS304	反射板取付用ビス : セムスビス (SUSXM7) M3×12…2本
鉄 SPCC /カチオン電着塗装:黒	反射板取付用ビス : セムスビス (三価クロメート黒) M3×12…2本

A	L	重量 (g)	品番		価格(円)	
			□ : 材質記号 SUS[S], SPCC[Z]		SUS304	SPCC
25	59	20	FSRBFY025-□		720	670
40	74	24	FSRBFY040-S		790	—
55	89	28	FSRBFY055-S		860	—



単位 : mm

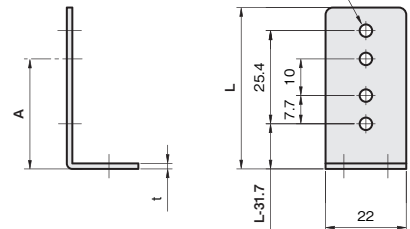
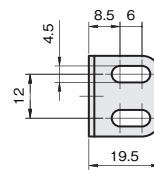
☆付数値は材質がSPCCの場合、+0.5mm増となります。  
A : 反射面中心までの距離(参考値)

## RB-L型タイプ

SUS304 板厚 : t 1.5  
SPCC 板厚 : t 2.0

材質/表面処理	付属品
ステンレス SUS304	反射板取付用ビス : セムスビス (SUSXM7) M3×12…2本
鉄 SPCC /カチオン電着塗装:黒	反射板取付用ビス : セムスビス (三価クロメート黒) M3×12…2本

A	L	重量 (g)	品番		価格(円)	
			□ : 材質記号 SUS[S], SPCC[Z]		SUS304	SPCC
25	44	18	FSRBLX025-□		700	650
40	59	23	FSRBLX040-S		760	—
55	74	28	FSRBLX055-S		830	—



単位 : mm

A : 反射面中心までの距離(参考値)