

シングルプレート エアカプラアタッチ

当日出荷
受付16時

RoHS2
適合品

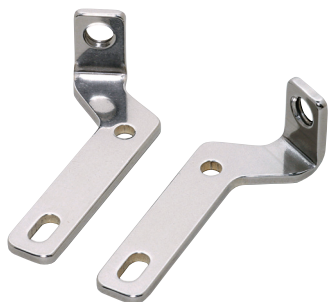
CAD
2D

CAD
3D

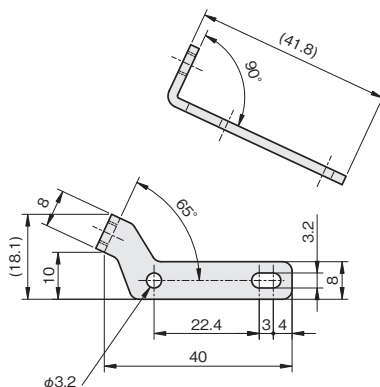
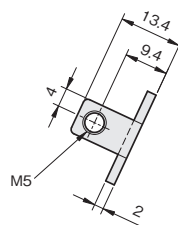
エアブロー用のカプラを取り付けるブラケットです。

IQコード **030218**

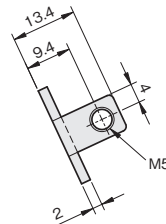
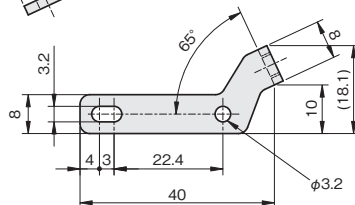
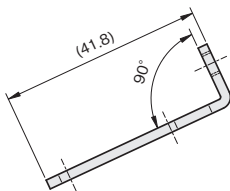
単位：mm



エアカプラアタッチL



エアカプラアタッチR



板厚：t 2.0

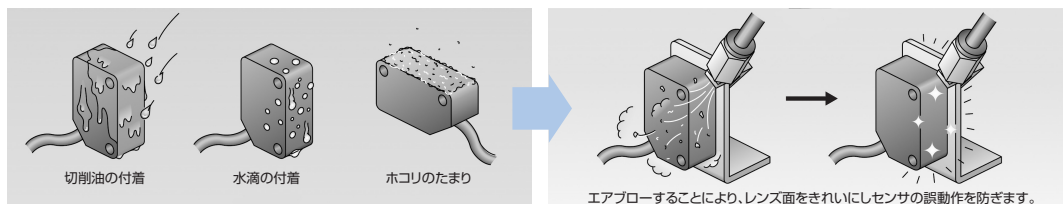
材質
ステンレス SUS304

タイプ	重量 (g)	SUS304	
		品番	価格(円)
エアカプラアタッチL	6	FSA-L	320
エアカプラアタッチR	6	FSA-R	320

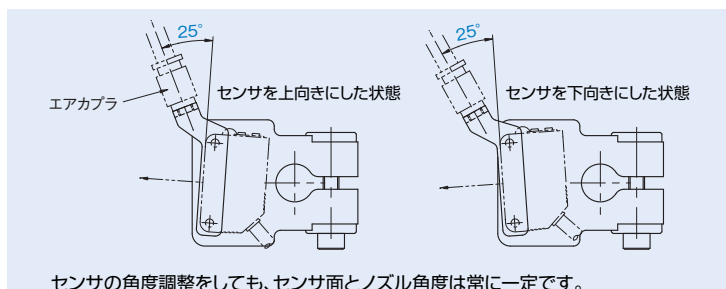
■ 対応カプラ

エア機器メーカー各社のM5サイズに対応。

■ こんな場面に有効です



■ 光軸調整時



センサの角度調整をしても、センサ面とノズル角度は常に一定です。

シングルプレート

コンビネーション

センサスタンド

フレキシブル

技術資料

CCDカメラ用
LED照明用

レーザーセンサ用

光電センサ用

反射板用

フォトマイクロセンサ用

光ファイバセンサ用

近接センサ用