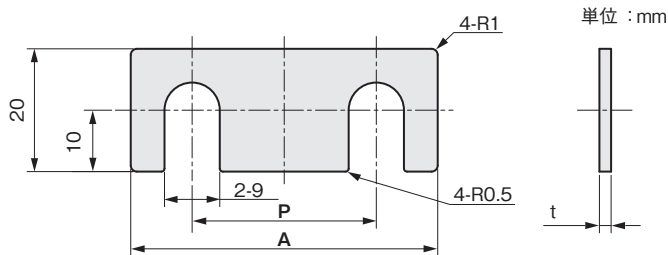
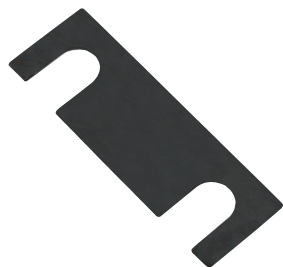


ベース用シム(2溝)

当日出荷
受付16時RoHS2
適合品

モーターベースの隙間調整にご使用いただけます。

IQマーク 020701



■材料スペック表(材質・板厚・板厚公差)

材質	板厚 (mm)	
	t 0.5	t 1.0
鉄 (SPCC相当 : 黒染め)	±0.05	±0.08

幅 A	溝ピッチ P	板厚 t	1枚単位	
			品番	価格(円)
50	30	0.5	WF3050050	150
		1.0	WF3050100	250
60	40	0.5	WF4060050	150
		1.0	WF4060100	300
70	50	0.5	WF5070050	180
		1.0	WF5070100	320

シムリング

シムリング
板厚セットベアリング用
シムリング

シムCタイプ

フランジ用
シムリングキー逃がし溝付
シムリングベース用シム
(1溝)ベース用シム
(2溝)ベース用シム
(1穴)ベース用シム
(2穴)ベース用シム
(4穴)

シムボックス

シムプレート

テーバー角座金

追加工

オプション

技術資料

セミオーダー

オプション

▶P.165

マーキング
▶P.199