

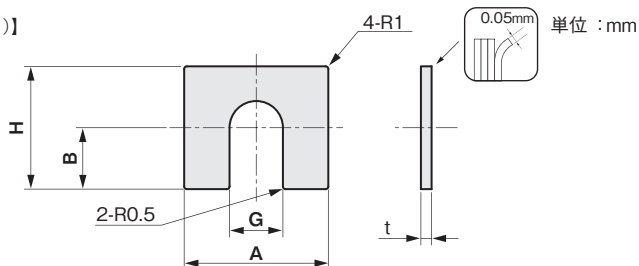
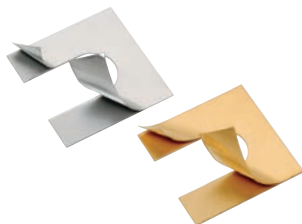
ベース用シム(1溝)/ラミネートタイプ

当日出荷
受付16時

RoHS
10物質

1枚ずつはく離して使用することで精度の高い調整が可能です。

【米国航空宇宙規格 AMS-DTL-22499準拠】
【ドイツ航空宇宙規格 LN29557準拠(アルミを除く)】



■材料スペック表(材質・板厚・板厚公差)

材質	板厚(mm)	
	t 0.5	t 1.0
ステンレス(SUS304)		
真鍮(C2600)	+0.1 0	+0.1 0
アルミ(A5052)		

注文例

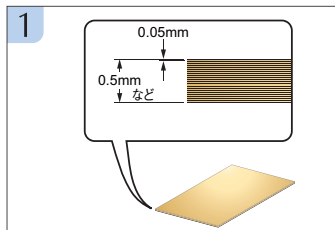
材質: 真鍮、幅: 38、高さ: 42、板厚: 1.0 の場合

M **B** 5038042100

幅 A	高さ H	溝幅 G	溝深さ B	板厚 t	1枚単位				
					品番		価格(円)		
					□:材質記号 ステンレス S 、真鍮 B 、アルミ A	ステンレス M S	真鍮 M B	アルミ M A	
20	20	9	10	0.5	M□5020020050	510	490	250	
				1.0	M□5020020100	760	690	300	
30	30	13	15	0.5	M□5030030050	650	540	330	
				1.0	M□5030030100	950	800	430	
38	42	13	26	0.5	M□5038042050	860	630	430	
				1.0	M□5038042100	1,210	930	610	
43	43	12	22	0.5	M□5043043050	900	660	440	
				1.0	M□5043043100	1,330	900	640	
48	48	14	24	0.5	M□5048048050	1,040	730	500	
				1.0	M□5048048100	1,730	980	730	
	54	17	34	0.5	M□5048054050	1,110	750	570	
				1.0	M□5048054100	1,610	1,070	860	
53	53	14	27	0.5	M□5053053050	1,210	780	560	
				1.0	M□5053053100	1,850	1,040	840	
54	58	17	35	0.5	M□5054058050	1,270	830	630	
				1.0	M□5054058100	1,850	1,210	960	
	60	17	38	0.5	M□5054060050	1,330	850	650	
				1.0	M□5054060100	1,850	1,220	1,000	
60	65	20	42	0.5	M□5060065050	1,500	900	730	
				1.0	M□5060065100	2,120	1,310	1,130	
68	68	16	34	0.5	M□5068068050	1,730	1,000	780	
				1.0	M□5068068100	2,700	1,560	1,210	
83	83	20	42	0.5	M□5083083050	2,290	1,310	1,030	
				1.0	M□5083083100	3,680	2,370	1,650	
98	98	25	49	0.5	M□5098098050	3,100	1,620	1,350	
				1.0	M□5098098100	4,650	3,110	2,180	
118	118	30	54	0.5	M□5118118050	4,240	2,120	1,830	
				1.0	M□5118118100	11,450	6,470	3,010	
200	200	36	100	0.5	M□5200200050	11,350	5,230	—	
				1.0	M□5200200100	18,320	9,930	—	

ラミネートタイプ使用法

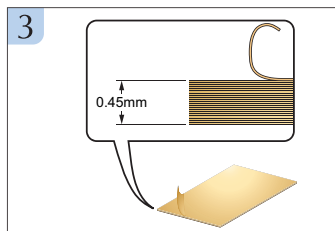
1. 0.05mmの板を接着剤で貼り合わせたラミネートシム。



2. カッターなどで軽くこすり、1枚だけめくりあげます。



3. さらに2を繰り返すと、0.4→0.35→0.3...と0.05mm単位で板厚を調整できます。



エ
ワ
シ
ム
シ
ン
ド
ブ
レ
ー
ト
サ
ー

シム・スペーサー

ワッシャー

エンドプレート

シムリング

シムリング
板厚セット

シムCタイプ

フランジ用
シムリング

キー逃がし溝付
シムリング

アライメントシム

ベース用シム
(1溝)

ベース用シム
(2溝)

ベース用シム
(1穴)

ベース用シム
(2穴)

ベース用シム
(4穴)

シムボックス

シムプレート

テーパ角座金

追加工

オプション

技術資料