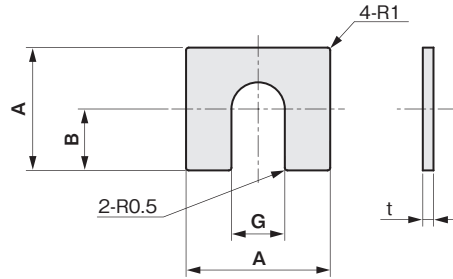


ベース用シム(1溝)

当日出荷
受付16時

RoHS
10物質

モーターベースの隙間調整にご使用いただけます。



単位 : mm

■材料スペック表(材質・板厚・板厚公差)

材質	板厚 (mm)	
	t 0.5	t 1.0
鉄 (SPCC相当 : 黒染め)	±0.05	±0.08

モーターベース用

幅 A	溝幅 G	溝深さ B	板厚 t	1枚単位	
				品番	価格(円)
20	9	10	0.5	SF2020050	170
			1.0	SF2020100	250

エワ
シム
・ス
ペー
サー
・ブ
レー
ト

シム・スペーサー

ワッシャー

エンドプレート

シムリング

シムリング
板厚セット

シムCタイプ

フランジ用
シムリング

キー逃がし溝付
シムリング

アライメントシム

ベース用シム
(1溝)

ベース用シム
(2溝)

ベース用シム
(1穴)

ベース用シム
(2穴)

ベース用シム
(4穴)

シムボックス

シムプレート

テーパ角座金

追加工

オプション

技術資料

セミオーダー ▶P.170	オプション マーキング ▶P.211
------------------	--------------------------