

キー逃がし溝・4穴付
スタンダードセットカラー当日出荷
受付16時RoHS
10物質CAD
2DCAD
3D

止めネジによりシャフトに固定してお使いいただけます。
キーを逃がす構造になっているため、キーが付いている所にも取り付けができます。
端面の穴を利用してブラケットなどを取り付けることができます。



黒染め

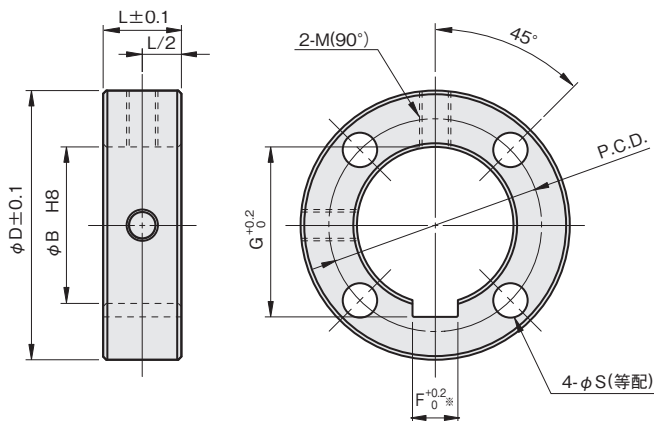
材質／表面処理	付属品
鉄 S45C／黒染め	六角穴付止めネジ(くぼみ先 黒染め)2本

注文例

SC 0610CKP4

内径6mm、幅10mm、黒染め

単位：mm



※キーとの干渉を防ぐため、JIS規格より大きく設計されています。

内径 φB	幅 L	外径 φD	横穴		キー逃がし溝		締付ネジ M	品番	価格(円)
			φS	P.C.D.	F	G			黒染め
6	10	22	4.5	15	2.5	7.2	M4×4	SC 0610CKP4	530
8	10	24	4.5	17	2.5	9.2	M4×4	SC 0810CKP4	530
10	10	26	4.5	19	3.5	11.6	M4×4	SC 1010CKP4	550
12	12	32	5.5	23	4.5	14	M5×6	SC 1212CKP4	660
13	12	33	5.5	24	5.5	15.5	M5×6	SC 1312CKP4	770
15	12	35	5.5	26	5.5	17.5	M5×6	SC 1512CKP4	770
16	12	40	6.6	28	5.5	18.5	M6×6	SC 1612CKP4	820
20	12	44	6.6	32	6.5	23	M6×6	SC 2012CKP4	880
25	15	50	6.6	37	8.5	28.5	M8×8	SC 2515CKP4	1,040
30	15	55	6.6	42	8.5	33.5	M8×8	SC 3015CKP4	1,150
35	15	60	6.6	47	10.5	38.8	M8×8	SC 3515CKP4	1,480
40	20	70	9	55	12.5	43.8	M10×12	SC 4020CKP4	1,910
50	25	86	11	68	14.5	54.3	M10×12	SC 5025CKP4	2,510

オプション

ちょうボルト
▶P.123傷防止ネジ
▶P.124