

ベアリング固定用  
スタンダードセットカラー当日出荷  
受付16時RoHS  
10物質CAD  
2DCAD  
3D止めネジによりシャフトに固定してお使いいただけます。  
ボス側でベアリングの内輪を押さえることができます。

黒染め



無電解ニッケルメッキ



SUS304

材質記号	材質/表面処理	付属品
<b>C</b>	鉄 S45C / 黒染め	六角穴付止めネジ(くぼみ先 黒染め)2本
<b>M</b>	鉄 S45C / 無電解ニッケルメッキ	六角穴付止めネジ(くぼみ先 SUSXM7)2本
<b>S</b>	ステンレス SUS304	六角穴付止めネジ(くぼみ先 SUSXM7)2本

## 注文例

材質記号

SC 0307 **C** **B**

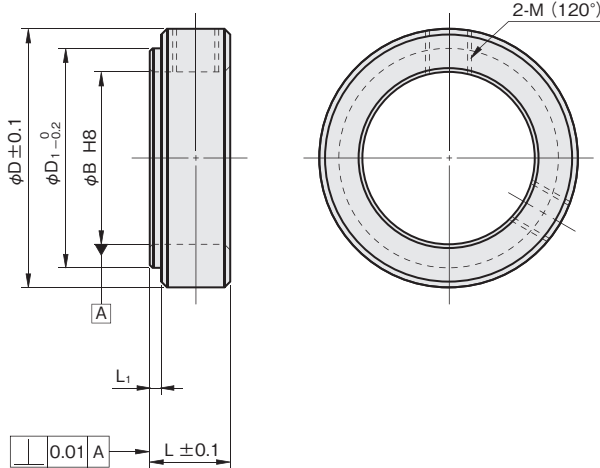
内径3mm、幅7mm、黒染め

- ノーマル
- 鋼管用
- 六角シャフト用
- 角シャフト用
- 2穴付
- 3穴付
- 3ザグリ穴付
- 4穴付
- 2ネジ穴付
- 3ネジ穴付

## ベアリング固定用

- Dカット
- 内径ネジ
- 六角内径ネジ
- キー逃がし溝付
- ダンパー付
- 追加工
- オプション
- 技術資料
- SCK
- SC
- SCS
- SCSS

単位：mm



適合 ベアリング	内径 φB	ボス径 φD <sub>1</sub>	幅		外径 φD	締付ネジ M	品番 □:材質記号	価格(円)		
			L	L <sub>1</sub>				黒染め C	無電解 ニッケルメッキ M	SUS304 S
693ZZ 623ZZ	3	5	7.5	2.5	7	★M3×3	SC 0307□B	280	310	460
694ZZ 624ZZ	4	6	7.5	2.5	8	★M3×3	SC 0407□B	280	310	460
695ZZ 605ZZ 625ZZ	5	7.2	7.5	2.5	11	★M3×3	SC 0507□B	350	380	530
606ZZ	6	8.4	7.5	2.5	13	M3×3	SC 0607□B1	390	420	550
626ZZ		9.2	7.5	2.5	13	M3×3	SC 0607□B2	390	420	550
696ZZ		8	7.5	2.5	13	M3×3	SC 0607□B3	390	420	550
608ZZ	8	11.7	9.5	2.5	18	M4×4	SC 0809□B1	420	500	660
628ZZ		11.4	9.5	2.5	18	M4×4	SC 0809□B2	420	500	660
698ZZ		10.4	9.5	2.5	18	M4×4	SC 0809□B3	420	500	660
6000ZZ	10	14.2	11	3	20	M5×6	SC 1011□B1	460	550	770
6200ZZ		16.7	11	3	20	M5×6	SC 1011□B2	460	550	770
6900ZZ		13.2	11	3	20	M5×6	SC 1011□B3	460	550	770
6001ZZ	12	17.2	11	3	22	M5×6	SC 1211□B1	550	600	880
6201ZZ		17.7	11	3	22	M5×6	SC 1211□B2	550	600	880
6901ZZ		15.2	11	3	22	M5×6	SC 1211□B3	550	600	880
6002ZZ	15	20.2	11	3	25	M5×6	SC 1511□B1	600	680	930
6202ZZ		21.2	11	3	25	M5×6	SC 1511□B2	600	680	930
6902ZZ		18.7	11	3	25	M5×6	SC 1511□B3	600	680	930
6003ZZ	17	22.2	13	3	28	M6×6	SC 1713□B1	700	770	1,090
6203ZZ		24.2	13	3	28	M6×6	SC 1713□B2	700	770	1,090
6903ZZ		20.2	13	3	28	M6×6	SC 1713□B3	700	770	1,090
6004ZZ	20	25.2	13	3	35	M6×6	SC 2013□B1	750	820	1,200
6204ZZ		27.2	13	3	35	M6×6	SC 2013□B2	750	820	1,200
6904ZZ		24.7	13	3	35	M6×6	SC 2013□B3	750	820	1,200
6005ZZ	25	31.2	13.5	3.5	38	M6×6	SC 2513□B1	820	930	1,530
6205ZZ		33.2	13.5	3.5	38	M6×6	SC 2513□B2	820	930	1,530
6905ZZ		30.2	13.5	3.5	38	M6×6	SC 2513□B3	820	930	1,530
6006ZZ	30	38.2	15.5	3.5	45	M8×8	SC 3015□B1	930	1,090	1,800
6206ZZ		40.2	15.5	3.5	45	M8×8	SC 3015□B2	930	1,090	1,800
6906ZZ		35.2	15.5	3.5	45	M8×8	SC 3015□B3	930	1,090	1,800
6007ZZ	35	43.2	16.5	4.5	50	M8×8	SC 3516□B1	1,200	1,310	2,180
6207ZZ		46.2	16.5	4.5	50	M8×8	SC 3516□B2	1,200	1,310	2,180
6907ZZ		41.2	16.5	4.5	50	M8×8	SC 3516□B3	1,200	1,310	2,180
6008ZZ	40	48.2	18.5	4.5	60	M10×8	SC 4018□B1	1,640	1,800	2,840
6208ZZ		52.2	18.5	4.5	60	M10×8	SC 4018□B2	1,640	1,800	2,840
6908ZZ		46.2	18.5	4.5	60	M10×8	SC 4018□B3	1,640	1,800	2,840

★印は止めネジが一本となります。

- ノーマル
- 銅管用
- 六角  
シャフト用
- 角シャフト用
- 2穴付
- 3穴付
- 3ザグリ穴付
- 4穴付
- 2ネジ穴付
- 3ネジ穴付
- ベアリング  
固定用
- Dカット
- 内径ネジ
- 六角  
内径ネジ
- キー逃がし  
溝付
- ダンパー付
- 追加工
- オプション
- 技術資料
- SCK
- SC
- SCS
- SCSS