



**2ネジ穴付
スタンダードセパレートカラー®**

当日出荷
受付16時

RoHS
10物質

CAD
2D

CAD
3D

セパレート構造により、シャフトを傷つけることなく締め付けができます。
シャフト組み付け後の取り付け、取り外しも簡単にできます。
端面のネジ穴を利用してブラケットの取り付けや、セットカラーの固定ができます。



黒染め



無電解ニッケルメッキ



SUS304

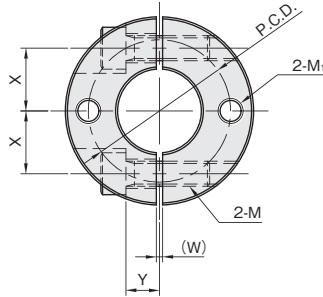
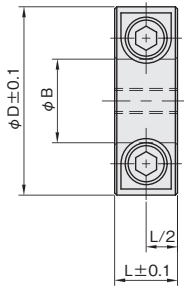
材質記号	材質/表面処理	付属品
C	鉄 S45C/黒染め	六角穴付ボルト(黒染め) 2本
M	鉄 S45C/無電解ニッケルメッキ	六角穴付ボルト(SUSXM7)2本
S	ステンレス SUS304	六角穴付ボルト(SUSXM7)2本

注文例

材質記号

SCSS 0810 C N2

内径8mm、幅10mm、黒染め



単位: mm

φB寸法公差

φB	公差
φ8~40	+0.05 +0.01
φ50	+0.06 +0.01

内径 φB	幅 L	外径 φD	ネジ穴		W	X	Y	締付ネジ M	品番 □:材質記号	価格(円)		
			M ₁	P.C.D.						黒染め C	無電解 ニッケルメッキ M	SUS304 S
8	8	25	M3	14	1.5	8	5	M3×10	SCSS 0808 N2	1,200	1,530	1,860
	10	25	M4	18	1.5	8	5	M4×12	SCSS 0810 N2	1,200	1,530	1,860
	12	28	M4	18	1.5	8.5	5	M4×16	SCSS 0812 N2	1,200	1,530	1,860
	15	30	M4	18	1.5	9	5	M6×15	SCSS 0815 N2	1,200	1,530	1,860
10	10	30	M4	20	1.5	9	5	M4×12	SCSS 1010 N2	1,260	1,590	1,910
	12	30	M4	20	1.5	9	5	M5×16	SCSS 1012 N2	1,260	1,590	1,910
	15	35	M4	20	1.5	10	6	M6×18	SCSS 1015 N2	1,260	1,590	1,910
12	10	30	M4	22	1.5	10	5	M4×12	SCSS 1210 N2	1,260	1,590	1,910
	12	30	M4	22	1.5	10	5	M5×16	SCSS 1212 N2	1,260	1,590	1,910
	15	35	M4	22	1.5	11	6	M6×18	SCSS 1215 N2	1,260	1,590	1,910
15	10	32	M4	25	1.5	11	6	M4×12	SCSS 1510 N2	1,310	1,640	1,970
	12	35	M4	25	1.5	12	6	M5×16	SCSS 1512 N2	1,310	1,640	1,970
	15	40	M4	25	1.5	13	8	M6×20	SCSS 1515 N2	1,310	1,640	1,970
16	10	35	M4	28	1.5	12	6	M4×12	SCSS 1610 N2	1,370	1,640	2,020
	12	35	M4	28	1.5	12	6	M5×16	SCSS 1612 N2	1,370	1,640	2,020
	15	40	M4	28	1.5	13	8	M6×20	SCSS 1615 N2	1,370	1,640	2,020
20	10	40	M5	30	1.5	14	7	M4×16	SCSS 2010 N2	1,530	1,860	2,620
	12	40	M5	30	1.5	14	7	M5×16	SCSS 2012 N2	1,530	1,860	2,620
	15	45	M5	30	1.5	15	8	M6×20	SCSS 2015 N2	1,530	1,860	2,620
25	12	45	M5	35	1.5	17	7	M5×16	SCSS 2512 N2	1,590	1,970	2,780
	15	50	M5	35	1.5	18	10	M6×25	SCSS 2515 N2	1,590	1,970	2,780
30	15	55	M6	42	1.5	20	10	M6×25	SCSS 3015 N2	2,180	2,730	3,600
35	15	60	M6	47	2	23	12	M6×25	SCSS 3515 N2	2,400	3,060	4,580
40	18	70	M8	56	2	26	13	M8×30	SCSS 4018 N2	2,680	3,270	5,890
50	22	85	M8	66	3	32	16	M10×35	SCSS 5022 N2	3,270	4,040	7,200

追加工

2ネジ穴
▶P.75