

4穴付  
スタンダードセットカラー当日出荷  
受付16時RoHS  
10物質CAD  
2DCAD  
3D

止めネジによりシャフトに固定してお使いいただけます。  
端面の穴を利用してブラケットの取り付けや、セットカラーの固定ができます。



黒染め



無電解ニッケルメッキ



SUS304

ノーマル

鋼管用

六角  
シャフト用

角シャフト用

2穴付

3穴付

3ザグリ穴付

4穴付

2ネジ穴付

3ネジ穴付

ベアリング  
固定用

Dカット

内径ネジ

六角  
内径ネジキー逃がし  
溝付

ダンパー付

追加工

オプション

技術資料

SCK

SC

SCS

SCSS

| 材質記号     | 材質 / 表面処理           | 付属品                     |
|----------|---------------------|-------------------------|
| <b>C</b> | 鉄 S45C / 黒染め        | 六角穴付止めネジ(くぼみ先 黒染め)2本    |
| <b>M</b> | 鉄 S45C / 無電解ニッケルメッキ | 六角穴付止めネジ(くぼみ先 SUSXM7)2本 |
| <b>S</b> | ステンレス SUS304        | 六角穴付止めネジ(くぼみ先 SUSXM7)2本 |

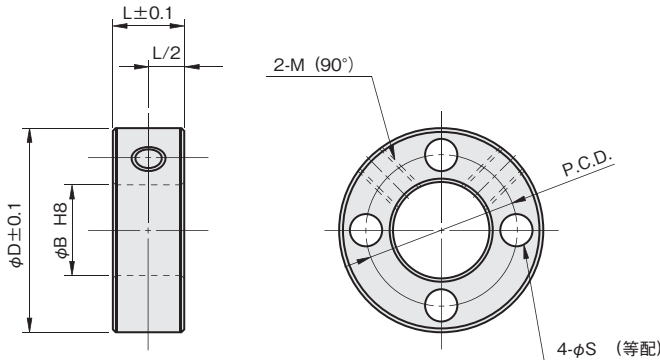
## 注文例

材質記号

SC 0306 **C** P4

内径3mm、幅6mm、黒染め

単位：mm



## オプション

 ちょうボルト  
▶P.119

 傷防止ネジ  
▶P.120

| 内径<br>φB | 幅<br>L | 外径<br>φD | 横穴  |        | 締付ネジ<br>M | 品番<br>□:材質記号 | 価格(円)    |                     |             |
|----------|--------|----------|-----|--------|-----------|--------------|----------|---------------------|-------------|
|          |        |          | φS  | P.C.D. |           |              | 黒染め<br>C | 無電解<br>ニッケルメッキ<br>M | SUS304<br>S |
| 3        | 6      | 17       | 3.4 | 11     | ★M3×3     | SC 0306□P4   | 310      | 330                 | 500         |
| 4        | 6      | 18       | 3.4 | 12     | ★M3×3     | SC 0406□P4   | 310      | 330                 | 500         |
| 5        | 10     | 22       | 4.5 | 15     | ★M4×4     | SC 0510□P4   | 350      | 380                 | 570         |
| 6        | 10     | 22       | 4.5 | 15     | M4×4      | SC 0610□P4   | 350      | 380                 | 570         |
| 8        | 10     | 24       | 4.5 | 17     | M4×4      | SC 0810□P4   | 380      | 400                 | 660         |
| 10       | 10     | 26       | 4.5 | 19     | M4×4      | SC 1010□P4   | 380      | 400                 | 660         |
| 12       | 12     | 32       | 5.5 | 23     | M5×6      | SC 1212□P4   | 500      | 550                 | 880         |
| 13       | 12     | 33       | 5.5 | 24     | M5×6      | SC 1312□P4   | 500      | 550                 | 880         |
| 15       | 12     | 35       | 5.5 | 26     | M5×6      | SC 1512□P4   | 530      | 600                 | 990         |
| 16       | 12     | 40       | 6.6 | 28     | M6×6      | SC 1612□P4   | 530      | 600                 | 990         |
| 20       | 12     | 44       | 6.6 | 32     | M6×6      | SC 2012□P4   | 600      | 660                 | 1,310       |
| 25       | 15     | 50       | 6.6 | 37     | M8×8      | SC 2515□P4   | 770      | 880                 | 1,640       |
| 30       | 15     | 55       | 6.6 | 42     | M8×8      | SC 3015□P4   | 880      | 990                 | 1,860       |
| 35       | 15     | 60       | 6.6 | 47     | M8×8      | SC 3515□P4   | 1,090    | 1,200               | 2,400       |
| 40       | 20     | 70       | 9   | 55     | M10×12    | SC 4020□P4   | 1,530    | 1,640               | 3,490       |
| 50       | 25     | 86       | 11  | 68     | M10×12    | SC 5025□P4   | 1,970    | 2,290               | 4,690       |

★印は止めネジが一本となります。

ノーマル

銅管用

六角  
シャフト用

角シャフト用

2穴付

3穴付

3ザグリ穴付

4穴付

2ネジ穴付

3ネジ穴付

ベアリング  
固定用

Dカット

内径ネジ

六角  
内径ネジ

キー逃がし  
溝付

ダンパー付

追加工

オプション

技術資料

 SCK

 SC

 SCS

 SCSS