

セミ  
オーダー



ノーマル  
スタンダードセットカラー 黒染め(鉄 S45C)

3日後出荷  
受付15時

RoHS2  
適合品

お客様のご希望サイズで1個から製作します。内径、幅、外径、止めネジ  
(サイズ・角度)が選択できます。

IQコード 010104

ノーマル

鋼管用

六角  
シャフト用

角シャフト用

2穴付

3穴付

3ザグリ穴付

4穴付

2ネジ穴付

3ネジ穴付

ベアリング  
固定用

Dカット

内径ネジ

六角  
内径ネジ

キー逃がし  
溝付

ダンパー付

追加工

オプション

技術資料

SCK

SC

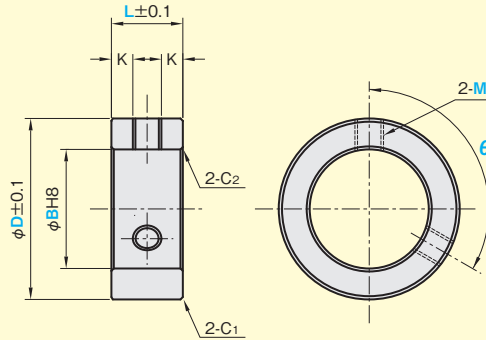
SCS

SCSS



付属品

六角穴付止めネジ(くぼみ先 黒染) 2本



単位：mm

外径面取り寸法(C<sub>1</sub>)

外径φD	C <sub>1</sub>
15~25	C0.5
26~70	C1.0

内径面取り寸法(C<sub>2</sub>)

内径φB	C <sub>2</sub>
6~10	C0.2
11~25	C0.5
26~50	C1.0

■ 製作条件

(D-B)/2 ≥ 5  
M3~M12のとき K ≥ 1.5  
M3~M4のとき (D-B)/2 ≤ 20  
M5~M6のとき (D-B)/2 ≤ 25

品番

SCF - B  $\phi B$  - L  $L$  - D  $\phi D$  - M  $M$  - ネジ角度  $\theta$  - C

内径 $\phi B$	幅 $L$	外径 $\phi D$ / 価格(円)					止めネジ $M$	ネジ角度 $\theta$
		15~30	31~40	41~50	51~60	61~70		
6~30	5~10	1,000	1,100	1,300	1,600	2,000	M3×0.5 M4×0.7 M5×0.8 M6×1.0 M8×1.25 M10×1.5 M12×1.75	90° 120°
	11~20	1,100	1,200	1,400	1,700	2,100		
	21~30	1,500	1,600	1,800	2,100	2,500		
31~50	5~10	-	-	1,400	1,700	2,100		
	11~20	-	-	1,500	1,800	2,200		
	21~30	-	-	1,900	2,200	2,600		

指定寸法  $\phi B$ 、 $\phi D$ 、 $L$  : 1mm単位

注文例

SCF - B 10 - L 20 - D 40 - M 5 - 120 - C

内径  $\phi B = 10\text{mm}$       外径  $\phi D = 40\text{mm}$       ネジ角度  $\theta = 120^\circ$   
幅  $L = 20\text{mm}$       止めネジ  $M = M5$

数量30個以上の場合、または規格にないものも別途お見積りいたしますので、お問い合わせください。

セミオーダー

セミ  
オーダー

SC

ノーマル  
スタンダードセットカラー ステンレス(SUS304)

3日後出荷  
受付15時

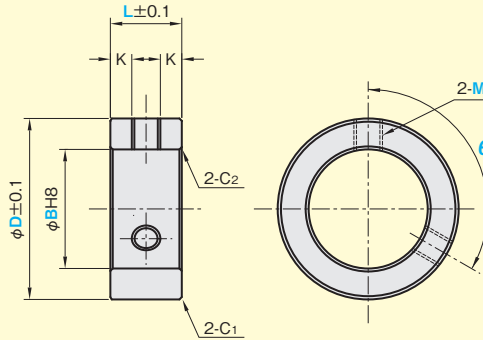
RoHS2  
適合品

お客様のご希望サイズで1個から製作します。内径、幅、外径、止めネジ  
(サイズ・角度)が選択できます。

IQコード 010104



単位：mm



■ 外径面取り寸法(C<sub>1</sub>)

外径φD	C <sub>1</sub>
15~25	C0.5
26~70	C1.0

■ 内径面取り寸法(C<sub>2</sub>)

内径φB	C <sub>2</sub>
6~10	C0.2
11~25	C0.5
26~50	C1.0

■ 製作条件

(D-B)/2 ≥ 5  
M3~M12のとき K ≥ 1.5  
M3~M4のとき (D-B)/2 ≤ 20  
M5~M6のとき (D-B)/2 ≤ 25

付属品

六角穴付止めネジ(くぼみ先 SUSXM7) 2本

品番

SCF - B  $\phi B$  - L  $L$  - D  $\phi D$  - M  $M$  -  $\theta$  - S

内径 $\phi B$	幅 $L$	外径 $\phi D$ / 価格(円)					止めネジ $M$	ネジ角度 $\theta$
		15~30	31~40	41~50	51~60	61~70		
6~30	5~10	1,600	1,800	2,200	2,600	3,000	M3×0.5 M4×0.7 M5×0.8 M6×1.0 M8×1.25 M10×1.5 M12×1.75	90° 120°
	11~20	1,700	1,900	2,300	2,700	3,100		
	21~30	2,000	2,200	2,600	3,100	3,400		
31~50	5~10	-	-	2,300	2,700	3,100		
	11~20	-	-	2,400	2,800	3,200		
	21~30	-	-	2,700	3,200	3,500		

指定寸法  $\phi B$ 、 $\phi D$ 、 $L$  : 1mm単位

注文例

SCF - B **10** - L **20** - D **40** - M **5** - **120** - S  
 内径  $\phi B=10$ mm 幅  $L=20$ mm 外径  $\phi D=40$ mm 止めネジ  $M=5$  ネジ角度  $\theta=120^\circ$

数量30個以上の場合、または規格にないものも別途お見積りいたしますので、お問い合わせください。

セットカラー

ノーマル

鋼管用

六角シャフト用

角シャフト用

2穴付

3穴付

3ザグリ穴付

4穴付

2ネジ穴付

3ネジ穴付

ベアリング固定用

Dカット

内径ネジ

六角内径ネジ

キー逃がし溝付

ダンパー付

追加工

オプション

技術資料

SCK

SC

SCS

SCSS

セミオーダー