

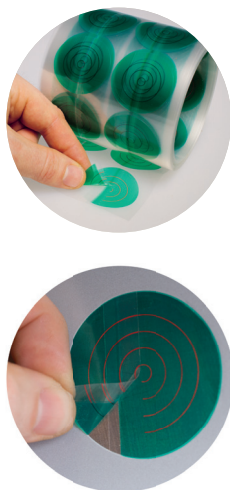
マスキングシール (丸/目印・タブ付)

ボックス品番	個(箱)	パック品番	個(袋)	直径φmm
ERT 020	1,000	ERT 020-P	10	20
ERT 022	1,000	ERT 022-P	10	22
ERT 025	1,000	ERT 025-P	10	25
ERT 030	1,000	ERT 030-P	10	30
ERT 032	1,000	ERT 032-P	10	32
ERT 040	500	ERT 040-P	10	40
ERT 046	500	ERT 046-P	10	46
ERT 050	500	ERT 050-P	10	50
ERT 055	500	ERT 055-P	10	55
ERT 060	500	ERT 060-P	10	60
ERT 076	500	ERT 076-P	10	76
ERT 080	500	ERT 080-P	10	80
ERT 100	500	ERT 100-P	10	100

- » 目印により位置決めがしやすく作業時間を短縮できます。
- » シールの一部に糊がなく台紙からも、塗装後も簡単に剥がせます。
- » 耐熱温度: 220℃
- » 材質: ポリエステル 糊: シリコン系

マスキングシール (丸/目印・ラップタブ付)

Design Patent



ボックス品番	個(箱)	パック品番	個(袋)	直径φmm
ERD 19	500	ERD 19-P	10	19
ERD 20	500	ERD 20-P	10	20
ERD 26	500	ERD 26-P	10	26
ERD 30	500	ERD 30-P	10	30
ERD 40	500	ERD 40-P	10	40
ERD 45	250	ERD 45-P	10	45
ERD 50	250	ERD 50-P	10	50
ERD 55	250	ERD 55-P	10	55
ERD 60	250	ERD 60-P	10	60
ERD 70	100	ERD 70-P	10	70
ERD 75	100	ERD 75-P	10	75
ERD 85	100	ERD 85-P	10	85

- » 目印により位置決めがしやすく作業時間を短縮できます。
- » 中心部で分割されており、塗装後、簡単に剥がせます。
- » 耐熱温度: 220℃
- » 材質: ポリエステル 糊: シリコン系