

トリム&
トリムシール

ラバーシール

ラインプロ

バンパープロ

保護キャップ

樹脂プレート

0.4mm用

0.8mm用

1.6mm用

2.4mm用

3.2mm用

4.0mm用

4.8mm用

6.4mm用

8.0mm用

9.5mm用

12.7mm用

16mm用

トリム

エッジガード

トリムシール

フラップシール

関連製品

オプション

ラバーエッジトリム

技術資料

関連製品 コーナーピース

当日出荷
受付16時

RoHS
10物質

トリムシール、コーナー部の接続にご使用いただけます。

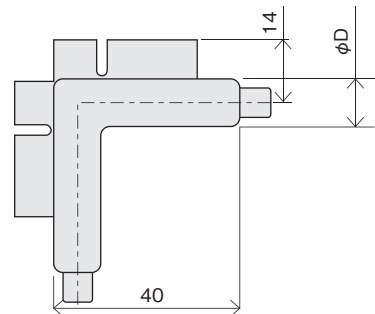


材質

EPDM エチレンプロピレンゴム

入数：2

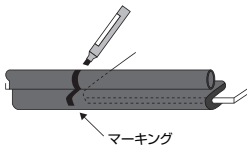
単位：mm



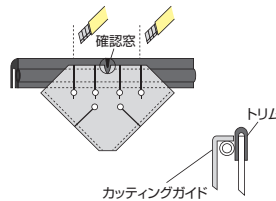
対応トリムシール	φD	品番	価格(円)
3100	9.5	3CP	1,250
4100	11	4CP	1,300
6100	16	6CP	1,400

コーナーピース取付手順

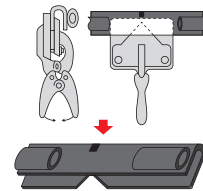
- 1** 板材にトリムを取付け、コーナーとなる部分にマーキングをする。



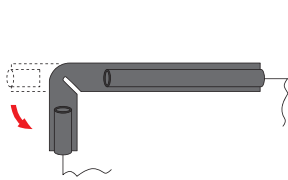
- 2** マーキング部にカッティングガイド(P.61)のストレート部をあて、チューブを切る。



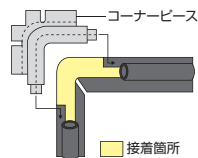
- 3** トリムにマイターツール(P.61)を差し込み、マーキング部に歯先をあわせてトリムの片面ずつを切断する。



- 4** トリムを板材にはめる。



- 5** 切断面に接着剤をつけ、コーナーピースをはめ込む。接着剤は東亜合成アロニアルファ911P3が最適です。



- 6** コーナーピースフレアに接着剤をつけ、トリムを巻き込むように接着する。

