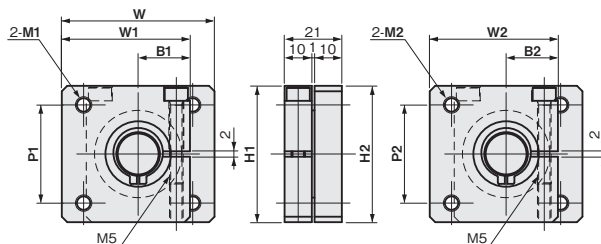


XYフリージョイント



単位：mm



材質	付属品
●本体 アルミ A6063	六角穴付ボルト (SUSXM7)…6本
●連結部 ステンレス SUS304	

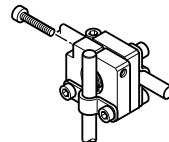
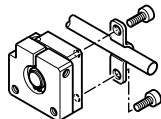
適合サドル	W	W1	H1	B1	P1	M1	W2	H2	B2	P2	M2	重量(g)	品番	価格(円)
φ8・10・12、□10・12サドル用 ↓ φ8・10・12、□10・12サドル用	38	36	40	17	30	M5	36	40	17	30	M5	98	FSFMC008-10A	4,030
φ8・10・12、□10・12サドル用 ↓ φ14・16サドル用	47	47	50	19	36	M6	36	40	17	30	M5	131	FSFMC008-16A	4,350
φ14・16サドル用 ↓ φ14・16サドル用	56	47	50	19	36	M6	47	50	19	36	M6	164	FSFMC014-16A	4,540

適合サドル P.494

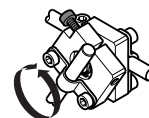
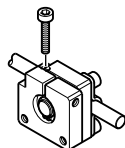
■組立手順

XYフリージョイントは、次の手順で取り付けてください。

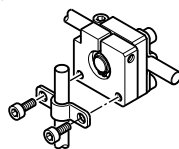
1. サドル (P.494) を使用して、片側のジョイントにシャフト (P.476~) を取り付けます。
4. 任意の角度でシャフトを固定し、六角穴付ボルトを締め付けます。



2. サドルおよびシャフトを取り付けた側の六角穴付ボルトを締め付け、片側のジョイントを固定します。
5. 再度、シャフトの取付角度を調整する場合は、片側の六角穴付ボルトを緩めて任意の角度にシャフトを合わせ、六角穴付ボルトを締め付けます。



3. サドルを使用して、もう一方のジョイントにシャフトを取り付けます。



シングルプレート

コンビネーション

センサスタンド

フレキシブル

技術資料

シャフト

ステンレス

アルミ

樹脂

取付ベース

XYジョイント

センサアタッチ