



キー逃がし溝付 スタンダードスリットカラー®

当日出荷
受付16時

RoHS
10物質

CAD
2D

CAD
3D

スリット構造により、シャフトを傷つけることなく締め付けができます。
キーを逃がす構造になっているため、キーが付いている所にも取り付けができます。



黒染め



SUS304

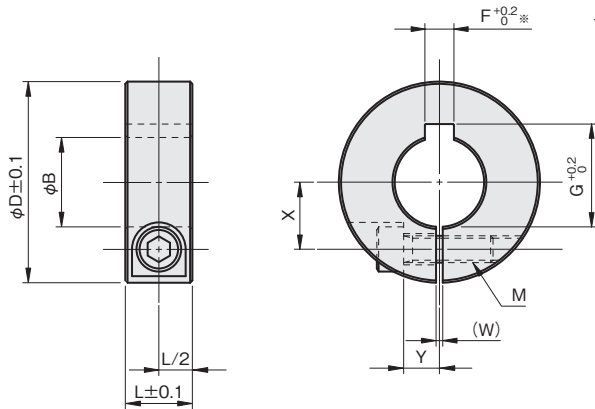
材質記号	材質/表面処理	付属品
C	鉄 S45C/黒染め	六角穴付ボルト(黒染め)1本
S	ステンレス SUS304	六角穴付ボルト(SUSXM7)1本

注文例

材質記号

SCS 1515 **C** K

内径15mm、幅15mm、黒染め



単位：mm

φB寸法公差

φB	公差
φ15~45	+0.05 +0.01
φ48~50	+0.06 +0.01

※キーとの干渉を防ぐため、JIS規格より大きく設計されています。

内径 φB	幅 L	外径 φD	キー逃がし溝		W	X	Y	締付ネジ M	品番 □:材質記号	価格(円)	
			F	G						黒染め C	SUS304 S
15	15	40	5.5	17.5	1.5	13	8	M6×20	SCS 1515□K	1,090	1,530
16	15	40	5.5	18.5	1.5	13	8	M6×20	SCS 1615□K	1,090	1,530
18	15	45	6.5	21	1.5	15	8	M6×20	SCS 1815□K	1,150	—
19	15	45	6.5	22	1.5	15	8	M6×20	SCS 1915□K	1,150	—
20	15	45	6.5	23	1.5	15	8	M6×20	SCS 2015□K	1,150	1,800
22	15	50	8.5	25.5	1.5	18	10	M6×25	SCS 2215□K	1,370	—
24	15	50	8.5	27.5	1.5	18	10	M6×25	SCS 2415□K	1,370	—
25	15	50	8.5	28.5	1.5	18	10	M6×25	SCS 2515□K	1,370	2,080
28	15	55	8.5	31.5	1.5	20	10	M6×25	SCS 2815□K	1,420	—
30	15	55	8.5	33.5	1.5	20	10	M6×25	SCS 3015□K	1,420	2,400
32	15	60	10.5	35.8	2	23	12	M6×25	SCS 3215□K	1,480	—
35	15	60	10.5	38.8	2	23	12	M6×25	SCS 3515□K	1,480	2,840
38	18	70	10.5	41.8	2	26	13	M8×30	SCS 3818□K	1,860	—
40	18	70	12.5	43.8	2	26	13	M8×30	SCS 4018□K	1,860	3,930
42	18	75	12.5	45.8	3	28	14	M8×30	SCS 4218□K	2,020	—
45	18	75	14.5	49	3	28	14	M8×30	SCS 4518□K	2,020	4,150
48	22	85	14.5	52	3	32	16	M10×35	SCS 4822□K	2,400	—
50	22	85	14.5	54	3	32	16	M10×35	SCS 5022□K	2,400	5,130

追加工

キー溝
▶P.114

セッ
トカ
ラー

ノーマル

鋼管用

六角
シャフト用

角シャフト用

2穴付

3穴付

3ザグリ穴付

4穴付

2ネジ穴付

3ネジ穴付

ベアリング
固定用

Dカット

内径ネジ

六角
内径ネジ

キー逃がし
溝付

ダンパー付

追加工

オプション

技術資料

SCK

SC

SCS

SCSS