

**3ザグリ穴付  
クサビカラー® クランプレバー付**当日出荷  
受付16時RoHS  
10物質CAD  
2DCAD  
3D

クランプレバー付のため、工具なしで簡単に締め付けができます。  
特殊形状のクサビにより少ない力で締め付け可能。  
端面の穴を利用してブラケットの取り付けや、セットカラーの固定ができます。  
ボルトの頭が出ないザグリ仕様。



黒染め



SUS304



ノーマル

鋼管用

六角  
シャフト用

角シャフト用

2穴付

3穴付

3ザグリ穴付

4穴付

2ネジ穴付

3ネジ穴付

ベアリング  
固定用

Dカット

内径ネジ

六角  
内径ネジキー逃がし  
溝付

ダンパー付

追加工

オプション

技術資料

SCK

SC

SCS

SCSS

材質記号	材質/表面処理	付属品
<b>C</b>	鉄 S45C /黒染め	クサビ(SUS304/モリブデンコート)1個 クランプレバー1本 ネジ部(SUM22L/黒染め) レバー部(亜鉛ダイカスト/静電塗装)
<b>S</b>	ステンレス SUS304	クサビ(SUS304)1個 クランプレバー1本 ネジ部(SUS303) レバー部(亜鉛ダイカスト/静電塗装)

注文例

材質記号

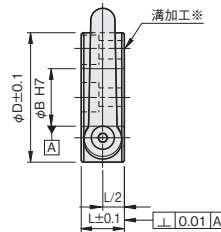
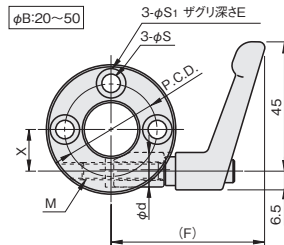
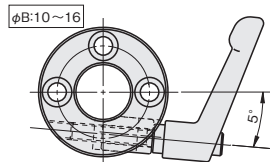
色記号

SCK1015 **C** **Z3** **S**

内径10mm、幅15mm、黒染め、色シルバーグレー

## ■色(クランプレバー)

色記号	色
<b>S</b>	シルバーグレー
<b>B</b>	つや消し黒
<b>O</b>	オレンジ



単位: mm

※端面に溝のある側を対象物にあててご使用ください。

内径 φB	幅 L	外径 φD	横穴				φd	X	(F)	締付ネジ M	品番 □:材質記号 ○:色記号	価格(円)	
			φS	P.C.D.	φS <sub>1</sub>	E						黒染め <b>C</b>	SUS304 <b>S</b>
10	15	35	4.5	24	7.5	4	12.1	9.5	49.8	M6×25	SCK 1015 □Z3○	2,240	3,440
12	15	38	5.5	24	9	5	12.1	10.5	50	M6×25	SCK 1215 □Z3○	2,240	3,440
15	15	40	6.6	28	10.5	6	12.1	12	53.4	M6×32	SCK 1515 □Z3○	2,350	3,550
16	15	42	6.6	28	10.5	6	12.1	12	54.5	M6×32	SCK 1615 □Z3○	2,350	3,550
20	15	46	6.6	34	10.5	6	12.1	14	55	M6×32	SCK 2015 □Z3○	2,460	3,870
25	15	50	6.6	38	10.5	6	12.1	16.5	55.6	M6×32	SCK 2515 □Z3○	2,570	4,090
30	15	56	6.6	44	10.5	6	12.1	19	59.1	M6×40	SCK 3015 □Z3○	2,730	4,640
35	20	65	6.6	48	10.5	6	14.1	22.5	60.7	M6×40	SCK 3520 □Z3○	2,950	5,180
40	20	70	6.6	56	10.5	6	14.1	25	65.4	M6×50	SCK 4020 □Z3○	3,110	6,160
50	20	85	6.6	68	10.5	6	14.1	29.5	72.7	M6×50	SCK 5020 □Z3○	3,660	7,360

○クランプレバーは締付トルク4.5(N・m)以下でご使用下さい。