

3穴付
クサビカラー® クランプレバー付当日出荷
受付16時RoHS
10物質CAD
2DCAD
3D

クランプレバー付のため、工具なしで簡単に締め付けができます。
特殊形状のクサビにより少ない力で締め付け可能。
端面の穴を利用してブラケットの取り付けや、セットカラーの固定ができます。



黒染め



SUS304



材質記号	材質/表面処理	付属品
C	鉄 S45C /黒染め	クサビ(SUS304/モリブデンコート)1個 クランプレバー1本 ネジ部(SUM22L/黒染め) レバー部(亜鉛ダイカスト/静電塗装)
S	ステンレス SUS304	クサビ(SUS304)1個 クランプレバー1本 ネジ部(SUS303) レバー部(亜鉛ダイカスト/静電塗装)

注文例

材質記号

色記号

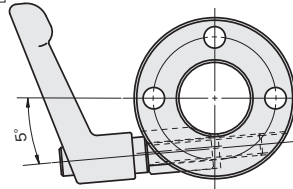
SCK1015 **C** P3 **S**

内径10mm、幅15mm、黒染め、色シルバーグレー

■色(クランプレバー)

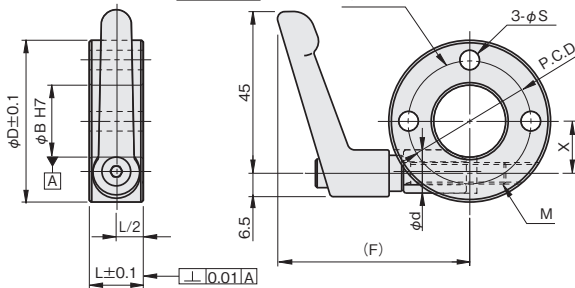
色記号	色
S	シルバーグレー
B	つや消し黒
O	オレンジ

φB:10~16



単位: mm

φB:20~50



※端面に溝のある側を対象物にあててご使用ください。

内径 φB	幅 L	外径 φD	横穴		φd	X	(F)	締付ネジ M	品番 □:材質記号 ○:色記号	価格(円)	
			φS	P.C.D.						黒染め C	SUS304 S
10	15	35	4.5	24	12.1	9.5	49.8	M6×25	SCK 1015 □P3○	2,080	3,170
12	15	38	5.5	24	12.1	10.5	50	M6×25	SCK 1215 □P3○	2,080	3,170
15	15	40	6.6	28	12.1	12	53.4	M6×32	SCK 1515 □P3○	2,180	3,270
16	15	42	6.6	28	12.1	12	54.5	M6×32	SCK 1615 □P3○	2,180	3,270
20	15	46	6.6	34	12.1	14	53.9	M6×32	SCK 2015 □P3○	2,290	3,600
25	15	50	6.6	38	12.1	16.5	55.6	M6×32	SCK 2515 □P3○	2,400	3,820
30	15	56	6.6	44	12.1	19	59.1	M6×40	SCK 3015 □P3○	2,570	4,360
35	20	65	6.6	48	14.1	22.5	60.7	M6×40	SCK 3520 □P3○	2,780	4,910
40	20	70	6.6	56	14.1	25	65.4	M6×50	SCK 4020 □P3○	2,950	5,890
50	20	85	6.6	68	14.1	29.5	72.7	M6×50	SCK 5020 □P3○	3,490	7,090

○クランプレバーは締付トルク4.5(N・m)以下でご使用ください。