

追加工

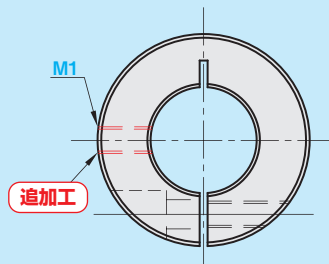
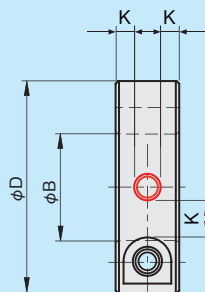


スタンダードスリットカラー® / スタンダードセパレートカラー®
外周ネジ追加工

3日後出荷
受付15時

ノーマルタイプのセットカラーにネジ穴(外周 1箇所)を追加します。

- ノーマル
- 鋼管用
- 六角シャフト用
- 角シャフト用
- 2穴付
- 3穴付
- 3ザグリ穴付
- 4穴付
- 2ネジ穴付
- 3ネジ穴付
- ベアリング固定用
- Dカット
- 内径ネジ
- 六角内径ネジ
- キー逃がし満付
- ダンバー付

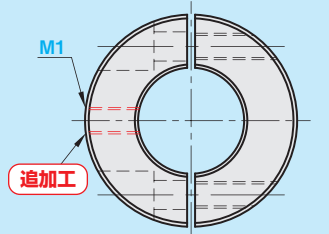
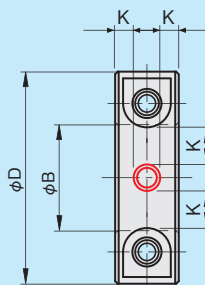


単位：mm

対応品番	
・SCS □C、S	P.42
・SCSS □C、S	P.44

■ 製作条件

- M3~M12のとき $K \geq 1.5$
- M16~M20のとき $K \geq 2$
- M3~M4のとき $(D-B)/2 \leq 20$
- M5~M6のとき $(D-B)/2 \leq 25$



品番

本体品番 **-GM** 外周ネジサイズ M1

本体品番	外周ネジサイズ M1	価格(円)	
		鉄(黒染め)	SUS304
SCS□C (黒染め)	3: M3×0.5	650	750
	4: M4×0.7		
	5: M5×0.8		
SCS□S (SUS304)	6: M6×1.0	750	850
	8: M8×1.25		
SCSS□C (黒染め)	10: M10×1.50		
	12: M12×1.75		
SCSS□S (SUS304)	16: M16×2.0		

注) セットカラー本体の価格は含まれておりません。

注文例

標準品SCSS1010CにM3の外周ネジを追加加工する場合

SCSS 1010C - GM3

数量30個以上の場合、または規格にないものも別途見積りいたしますので、お問い合わせください。