

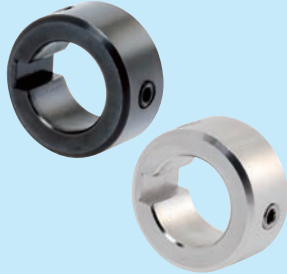
追加工



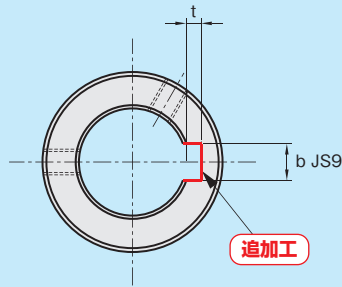
スタンダードセットカラー キー溝追加工

3日後出荷
受付15時

ノーマルタイプのセットカラーにキー溝を追加工します。



単位：mm



対応品番 / 内径
・SC□C、S P.38
・内径：φ10～

品番

本体品番 **-KN**

注文例

標準品SC1010Cにキー溝を追加工する場合
SC1010C - KN

本体品番	内径	キー寸法	b		t		価格(円)				
			寸法	公差	寸法	公差	鉄(黒染め)	SUS304			
SC□C (黒染め)	10	3×3	3	±0.0125	1.4	+0.1 0	400	450			
	12	4×4	4	±0.0150	1.8						
	12.7, 13, 14, 15, 16, 17	5×5	5		2.3						
	18, 20	6×6	6		2.8						
	22, 25, 25.4, 28, 30	8×7	8	±0.0180	3.3				+0.2 0	500	550
32, 35, 38	10×8	10	3.3								
SC□S (SUS304)	40	12×8	12	±0.0215	3.3	500	550				
	45, 50	14×9	14		3.8						
	55	16×10	16		4.3						
	60, 65	18×11	18		4.4						
	70, 75	20×12	20	±0.0260	4.9			-			
	80	22×14	22		5.4						

注) セットカラー本体の価格は含まれておりません。

数量30個以上の場合、または規格にないものも別途お見積りいたしますので、お問い合わせください。

- ノーマル
- 鋼管用
- 六角シャフト用
- 角シャフト用
- 2穴付
- 3穴付
- 3ザグリ穴付
- 4穴付
- 2ネジ穴付
- 3ネジ穴付
- ベアリング固定用
- Dカット
- 内径ネジ
- 六角内径ネジ
- キー逃かし溝付
- ダンパー付

追加工

オプション

技術資料

SCK

SC

SCS

SCSS