

スカラロボット用
クサビタイプ当日出荷
受付16時RoHS
10物質CAD
2DCAD
3D

真空パッド取付ネジサイズ M5に対応。

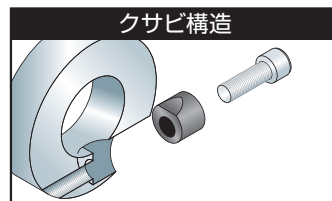
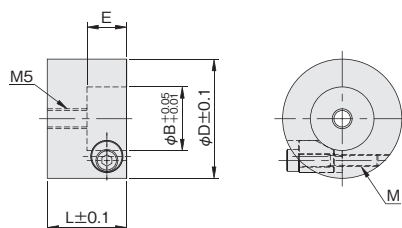
継手、チューブをロボット軸内に収められ、配管がすっきりします。

クサビ構造により、少ない力で締め付けが可能です。

アルミ製のため軽量です。



単位：mm



材質／表面処理	付属品
アルミ A2017／アルマイト(白)	六角穴付ボルト(SUSXM7)…1本 クサビ(SUS304)…1個

内径 φB	内径深さ E	外径 φD	幅 L	締付ネジ M	重量(g)	品番	価格(円)
φ16	10	φ32	20	M3×20	42	RPSK16-M5A	1,910
φ20	10	φ35	20	M3×20	47	RPSK20-M5A	2,020
φ25	12	φ45	22	M4×18	83	RPSK25-M5A	2,260

※上記寸法にて取付可否をご確認の上、お選びください。

※溝加工等が施されたシャフトにはお使いいただけません。

取付例

■クサビタイプ

