

ガイドレールの抜け止めや位置決めにご使用いただけます。  
ウレタン(ボルト)付のタイプは衝撃音を緩和します。

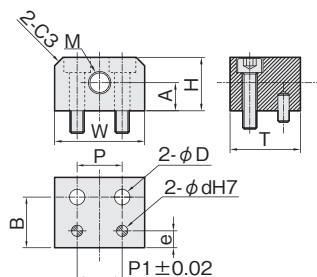
当日出荷  
受付16時

RoHS  
10物質

CAD  
2D

## 位置決め用 LSY-N

### 形状①

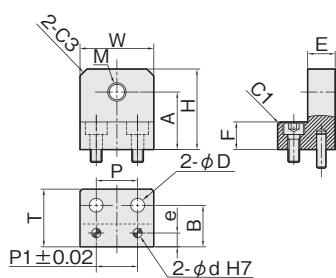


単位：mm

材質/表面処理	付属品
鉄 SS400/黒染め	六角穴付低頭ボルト (S45C/黒染め)…2本 ノックピンm6(SUS303)…2本
ステンレス SUS304	六角穴付低頭ボルト (S45C/クロメートメッキ白色)…2本 ノックピンm6(SUS303)…2本

## 位置決め用 LSY-N

### 形状②



単位：mm

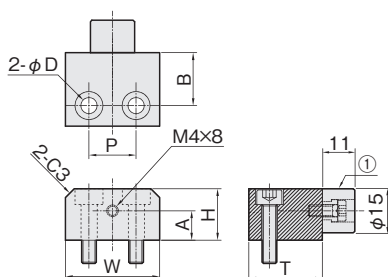
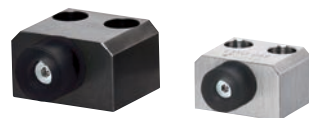
材質/表面処理	付属品
鉄 SS400/黒染め	六角穴付ボルト注1 (SCM435/黒染め)…2本 ノックピンm6(SUS303)…2本
ステンレス SUS304	六角穴付ボルト注2 (SUSXM7)…2本 ノックピンm6(SUS303)…2本

注1:LSY-02Nは六角穴付低頭ボルト(S45C/黒染め)になります。

注2:LSY-02SNは六角穴付低頭ボルト(S45C/クロメートメッキ白色)になります。

## ウレタン付 LSYU

### 形状①

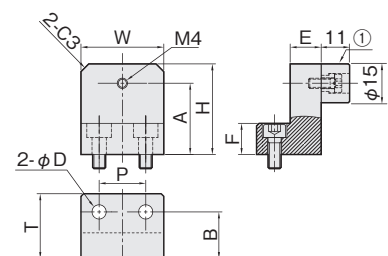


単位：mm

材質/表面処理	付属品
鉄 SS400/黒染め	六角穴付ボルト (SCM435/黒染め)…2本 ①ウレタン (SBU15/P.624)…1個
ステンレス SUS304	六角穴付ボルト (SUSXM7)…2本 ①ウレタン (SBU15/P.624)…1個

## ウレタン付 LSYU

### 形状②



単位：mm

材質/表面処理	付属品
鉄 SS400/黒染め	六角穴付ボルト注1 (SCM435/黒染め)…2本 ①ウレタン (SBU15/P.624)…1個
ステンレス SUS304	六角穴付ボルト注2 (SUSXM7)…2本 ①ウレタン (SBU15/P.624)…1個

注1:LSYU-02は六角穴付低頭ボルト(S45C/黒染め)になります。

注2:LSYU-02Sは六角穴付低頭ボルト(S45C/クロメートメッキ白色)になります。

※本製品は株岩田製作所の独自規格品であり、表中に記載のメーカーが保証するものではありません。

リニアストッパー

セットベース



抜け止め用

コンパクト

ストッパーブロック

ストッパーボルト  
ウレタンボルト

レール サイズ	対応メーカー・シリーズ			W	H	A	B	P	P1	e	T	M (細目)	D	d	付属品		鉄(黒染め)		ステンレス	
	IKO社	NSK社	THK社												ボルト	ナット	品番	価格(円)	品番	価格(円)
15	—	—	SRS15M	32	15	8.5	13	16	16	4	19	M6×P0.75	5.5	4X6	M5×20	4×10	LSY-01N	1,160	LSY-01SN	1,620
20	—	—	SRS20M	32	19	10.0	18	16	16	6	25	M8×P1.0	5.5	4X6	M5×20	4×10	LSY-04N	1,280	LSY-04SN	1,850
25	—	—	SRS25M	32	23	15.0	18	18	18	6	25	M8×P1.0	6.6	4X6	M6×25	4×10	LSY-05N	1,280	LSY-05SN	1,850

レール サイズ	対応メーカー・シリーズ			W	H	A	B	E	F	P	P1	e	T	M (細目)	D	d	付属品		鉄(黒染め)		ステンレス	
	IKO社	NSK社	THK社														ボルト	ナット	品番	価格(円)	品番	価格(円)
15	LWH15	LS15AL	HSR15A	32	22	15.5	18	12	8	16	16	6	25	M6×P0.75	5.5	4X6	M5×12	4×10	LSY-02N	1,620	LSY-02SN	2,080
	—	LH15AN	—	32	26	19.5	18	12	12	16	16	6	25	M6×P0.75	5.5	4X6	M5×12	4×10	LSY-03N	1,560	LSY-03SN	2,020
20	LWH20	LS20AL, LH20AN	HSR20A	32	31	23.0	23	12	12	18	18	6	32	M8×P1.0	6.6	4X6	M6×12	4×10	LSY-06N	1,740	LSY-06SN	2,150
	—	LS25AL	—	32	34	26.0	23	12	12	18	18	6	32	M8×P1.0	6.6	4X6	M6×12	4×10	LSY-07N	1,740	LSY-07SN	2,150
30	LWH30	LS30AL, LH30AL	HSR30A	38	40	32.0	28	16	16	20	20	8	38	M8×P1.0	9.0	5X8	M8×16	5×12	LSY-08N	2,490	LSY-08SN	3,230
35	LWH35	LS35AL, LH35AL	HSR35A	45	46	38.0	31	16	16	25	25	8	45	M8×P1.0	9.0	5X8	M8×16	5×12	LSY-09N	3,410	LSY-09SN	4,460

レール サイズ	対応メーカー・シリーズ			W	H	A	B	P	T	D	付属品		鉄(黒染め)		ステンレス	
	IKO社	NSK社	THK社								ボルト	品番	価格(円)	品番	価格(円)	
15	—	—	SRS15M	32	15	7.5	13	16	19	5.5	M5×16	LSYU-01	1,160	LSYU-01S	1,510	
	—	—	SRS20M	32	19	11.5	18	16	25	5.5	M5×20	LSYU-04	1,280	LSYU-04S	1,740	
25	—	—	SRS25M	32	23	15.5	18	18	25	6.6	M6×25	LSYU-05	1,280	LSYU-05S	1,740	

レール サイズ	対応メーカー・シリーズ			W	H	A	B	E	F	P	T	D	付属品		鉄(黒染め)		ステンレス	
	IKO社	NSK社	THK社										ボルト	品番	価格(円)	品番	価格(円)	
15	LWH15	LS15AL	HSR15A	32	22	14.5	18	12	8	16	25	5.5	M5×12	LSYU-02	1,620	LSYU-02S	1,970	
	—	LH15AN	—	32	26	18.5	18	12	12	16	25	5.5	M5×12	LSYU-03	1,560	LSYU-03S	1,910	
20	LWH20	LS20AL, LH20AN	HSR20A	32	31	23.5	23	12	12	18	32	6.6	M6×12	LSYU-06	1,740	LSYU-06S	2,020	
	—	LS25AL	—	32	34	26.5	23	12	12	18	32	6.6	M6×12	LSYU-07	1,740	LSYU-07S	2,020	
30	LWH30	LS30AL, LH30AL	HSR30A	38	40	32.5	28	16	16	20	38	9.0	M8×16	LSYU-08	2,490	LSYU-08S	3,120	
35	LWH35	LS35AL, LH35AL	HSR35A	45	46	38.5	31	16	16	25	45	9.0	M8×16	LSYU-09	3,410	LSYU-09S	4,330	