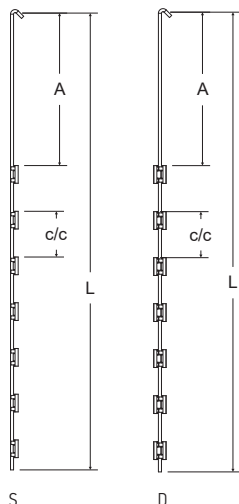


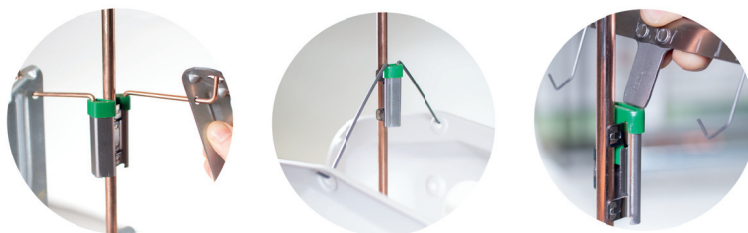
## BHシャフト R58 鉄

Design Patent

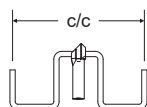


品番	個 (箱)	L mm	A mm	c/c mm	線径 φmm	アングル	形状
HCS BH R58 31469	1	1500	500	100	10		S
HCS BH R58 31470	1	1500	500	100	10	90°	S
HCS BH R58 31826	1	1500	500	150	10		S
HCS BH R58 32277	1	1500	500	150	10	90°	S
HCS BH R58 32461	1	1500	500	200	10		S
HCS BH R58 33343	1	1500	500	200	10	90°	S
HCS BH R58 33346	1	1500	500	300	10		S
HCS BH R58 33469	1	1500	500	300	10	90°	S
HCS BH R58 33928	1 ※	2000	500	100	10		S
HCS BH R58 34020	1 ※	2000	500	100	10	90°	S
HCS BH R58 34028	1 ※	2000	500	150	10		S
HCS BH R58 34731	1 ※	2000	500	150	10	90°	S
HCS BH R58 34762	1 ※	2000	500	200	10		S
HCS BH R58 35369	1 ※	2000	500	200	10	90°	S
HCS BH R58 35370	1 ※	2000	500	300	10		S
HCS BH R58 39359	1 ※	2000	500	300	10	90°	S
HCS BH R58 42324	1 ※	2000	500	100	10		D
HCS BH R58 42481	1 ※	2000	500	100	10	90°	D

- » HQCなどと組み合わせるシャフトです。
- » 耐荷重に優れています。
- » コンパクトな梱包形態で保管に便利です。



## イヤアダプター



ボックス品番	個(箱)	パック品番	個(袋)	c/c mm	φ mm
EAR ADAPTER 150	50	EAR ADAPTER 150-P	1	150	6

- » フレームの両面にレベルバー (BHL) やサスペンションビーム (H11B) を取り付けるためのアダプターです。
- » フレーム (HCF) に対応しています。